

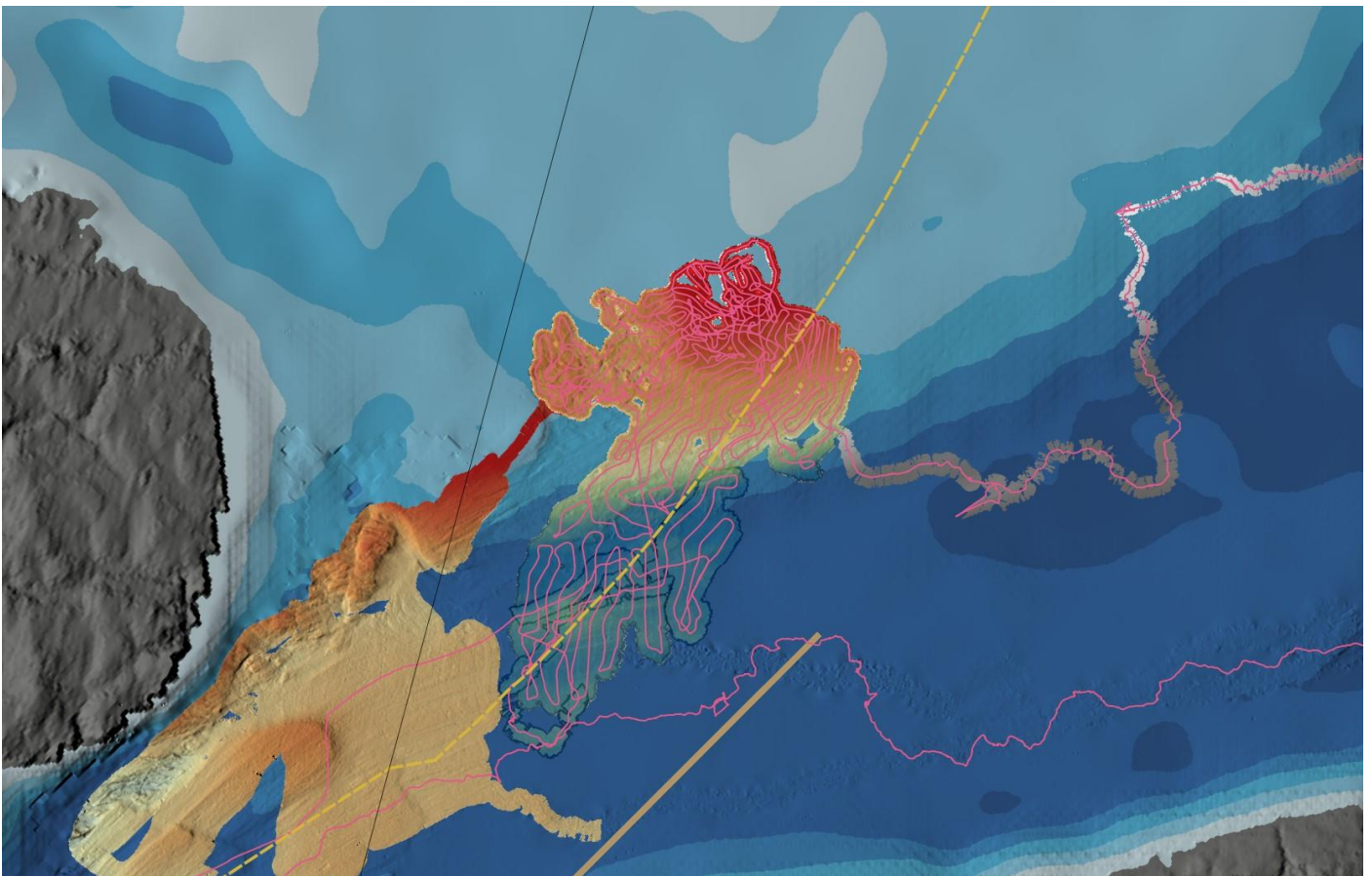
## Resebrev från Isbrytaren Oden 2024-09-15

Hej,

Vi är nu inne på de sista dagarna av denna expedition. Efter att arbetet i Viktoria Fjorden var klart så hade vi ett mål att försöka ta Oden via en nordlig rutt runt Grönland för att försöka nå Svalbard men vi hade även kvar alternativet att gå söderut mot Pituffik (Thule) igen. Vi provade att gå norrut men då isläget var väldigt svårt tog vi beslutet att vända om för att inte förlora för mycket tid på isbrytning utan lägga denna på forskning.

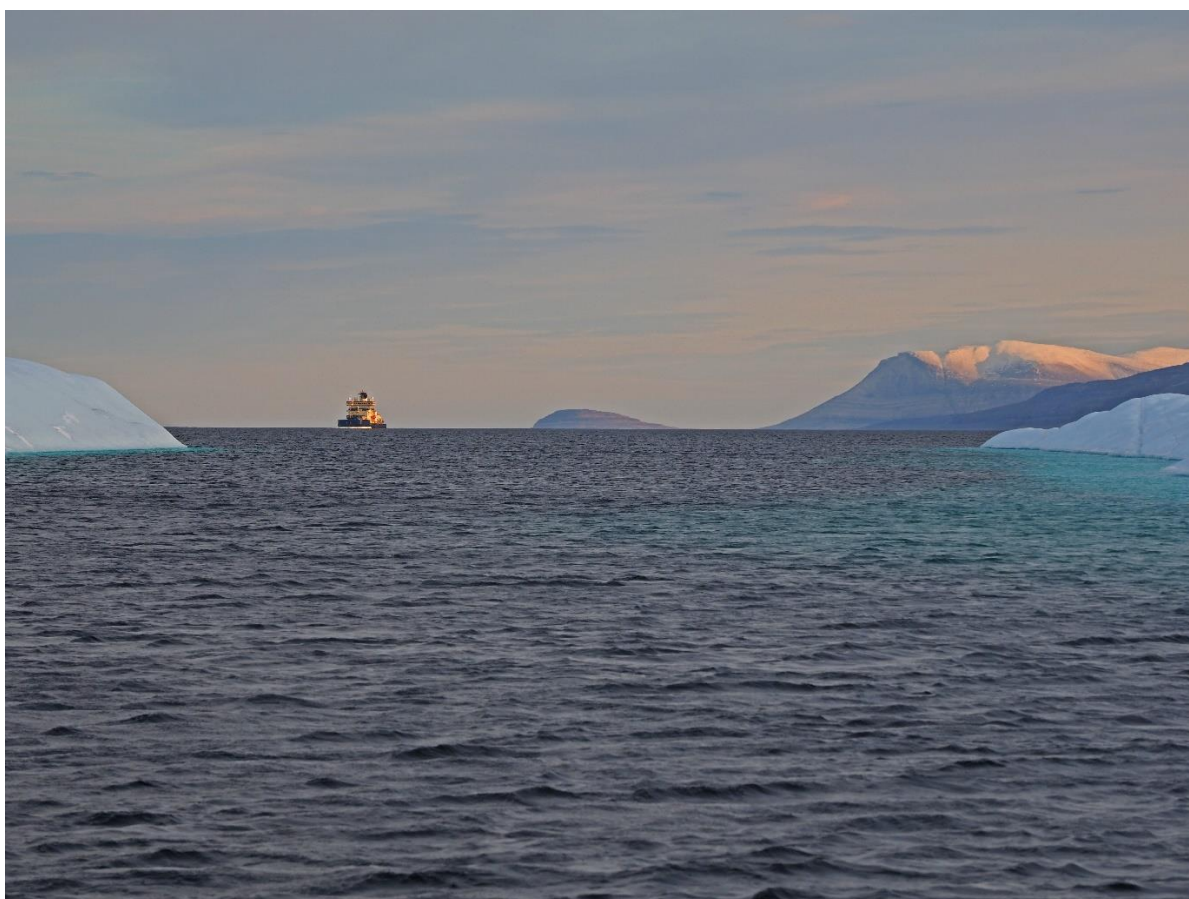
Vi tog oss söderut till mynningen mellan Nares sund och Lincoln havet där det från och till bildas ett fenomen som heter polynia. En polynia är ett öppet vatten omgärdat av havsis, som en större sjö i ett hav av is och dessa bildas av vind eller ström eller av en kombination av dessa. I detta område spenderade vi ett par dagar åt att kartlägga botten och ta prover.

Sista anhalt denna expedition var Petermann Fjorden. Oden har varit i Petermann två gånger tidigare 2015, 2019 och nu den tredje, 2024. Här har forskarna haft möjlighet att jämföra parametrar som bottentopografi, smältvattenströmmar, metanhalter, bottensediment, vattenegenskaper och biologisk produktivitet för att förstå mer om klimathistoriken och framtida scenarion. Vi såg här att glaciären har tryckts ut ca 14 km sedan vi var här 2015. Det finns nu sprickindikationer på ungefär samma ställe där glaciären kalvade förra gången och inom en snar framtid bör den biten släppa och brytas upp till mindre isberg.



Bilden ovan visar vår kartering av botten under polynian jag beskrev.

Foto: Martin Jacobsson



Bilden visar Oden och i bakgrunden de mäktiga bergen som omger Petermann Fjorden.

Foto: Martin Jacobsson

## Navigation och forskning

Vi har haft utmanande förhållanden den senaste tiden med vindstyrkor upp till 27m/s vilket gör att vi får väldigt mycket isdrift och ispress. Det har varit svårt att hitta stabila och säkra lägen för att genomföra provtagning.

Samtidigt som vi forskar från Oden har vi möjlighet att sjösätta mindre båtar som kan gå in på grundare vatten än vad vi som har ett djupgående på 8,5 m kan göra. Vi har även med oss små radiostyrda farkoster med olika instrument ombord.



Bilden visar vår arbetsbåt Munin och en radiostyrd farkost. Just denna är utrustad med ett Multi Beam lod.

Foto: Martin Jacobsson

I fredags kväll lämnade vi Petermann Fjorden och påbörjade resan ner mot Pituffik där expeditionen tar slut och samtliga ombord reser hem. Mattias med besättning kommer att ta Oden därifrån över Atlanten mot Sverige. Där kommer vi att påbörja arbetet att förbereda Oden för kommande isbrytningssäsong.

Härmed tackar vi läsekretsen för denna gång.

Allt väl ombord

Erik