

## Resebrev från Isbrytaren Oden 2024-08-18

Hej på er!

Nu har vi äntligen påbörjat årets expedition. Expeditionen startade från Pituffik Space Base, tidigare Thule, på Grönland dit Oden hade tagit sig från Helsingborg. Expeditionsbesättning och forskare flög med en av svenska flygvapnets Herkules från Arlanda via Island för att komma fram. Tyvärr började resan med lite försening då vädret var för dåligt för att landa på Grönland vilket gjorde att vi fick vänta på Island i ett dygn.

När vi väl landade på Grönland blev vi transporterade med en mindre båt ut till Oden som låg till ankars utanför flygbasen. Oden lämnade Pituffik morgonen den 7/8 och påbörjade transit nordvärt mot Nares Straight. Vi passerade Petermann Fjord där vi varit 2015 och 2019. Norr om denna ligger Newmann Bugt som var första destination där vi började kartera botten för att se hur långt in vi kunde gå. I områden som inte är djupmätta eller dåligt mätta lodar vi oss själva inåt med hjälp av vårt Multi-Beamlod.



Foto: Björn Eriksson



Foto: Björn Eriksson

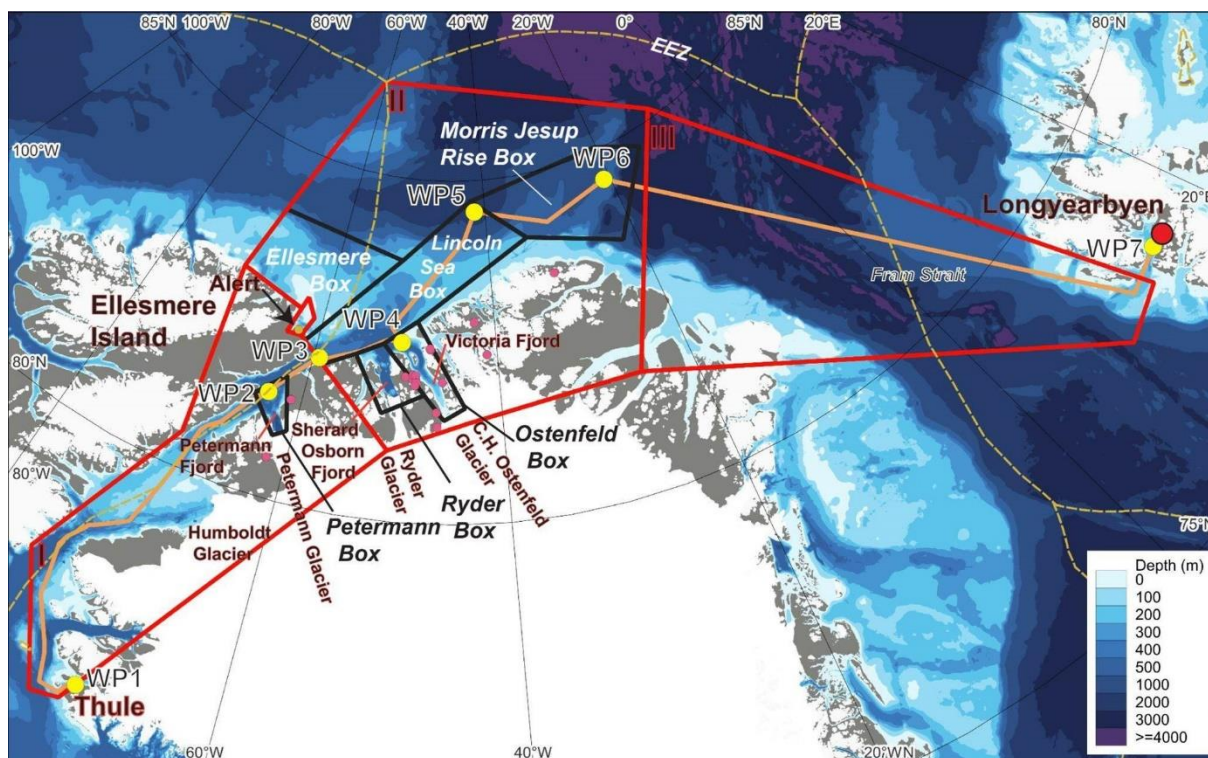
## Forskning

Årets expedition heter North Of Greenland 2024 och ingår i forskningstemat GEOEO.

Målet med expeditionen är att undersöka ekosystemen i norra Grönland för att försöka förstå påverkan på framtida klimatförändringar. Fokus ligger även på att undersöka hur inlandsisen på Norra Grönland kan bidra till den globala havsnivåhöjningen.

Vi är 75 personer ombord och av dessa är 40 forskare av olika nationaliteter. Under första veckan ombord är det full aktivitet med att installera sig i sina respektive laboratorier, kalibrera instrument och hålla säkerhetsmöten samtidigt som alla är ivriga att komma igång med forskningen.

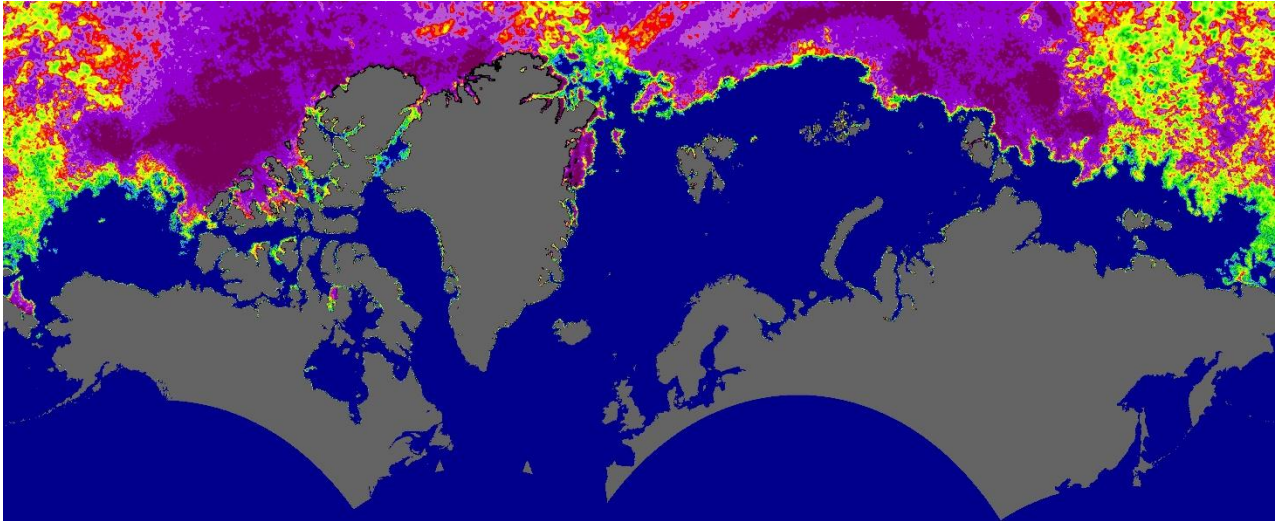
Nedan är en karta över områdena som vi kommer att försöka ta oss till.



## Navigation

Vi tog oss relativt lätt upp till i höjd med Petermann Fjord. Efter denna stötte vi på tyngre is som rinner ner från högarktisen genom Nares Strait. Vi kom emellertid genom och in till Newmann Bugt. Vi har nu lämnat Newmann och är på väg norrut. Isen består av stora flak med mindre rårar som vi slingrar oss fram emellan.

Kartan nedan visar iskoncentrationen i Arktis, området vi är i har nästan 100% täckning.



## Djurliv

Första isbjörnarna visade sig dag två. Det var en hona och två ungar som vi passerade. Morgonen efter var det en ensam björn som visade sig. Utöver detta har vi sett en säl som var nyfiken på vår forskningsutrustning.



Foto: Björn Eriksson

Allt väl ombord

EriK