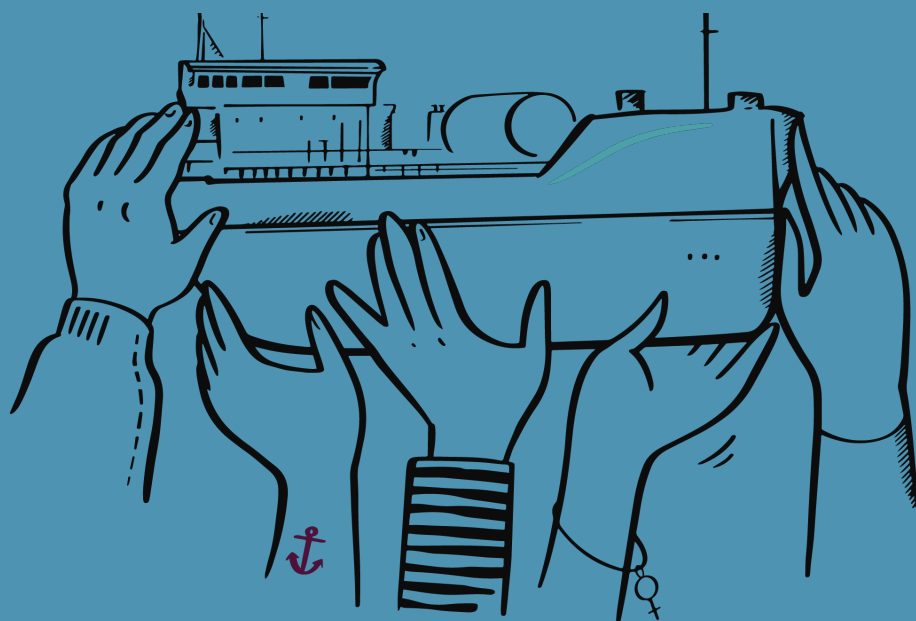


# RE+DO

Academy

Gratis utbildningar för en hållbar social arbetsmiljö ombord!

## KURSKATALOG & INFORMATION



SJÖFARTSVERKET



Co-funded by  
the European Union

# innehållsförteckning

I.	Projektfamiljen REDO: Bakgrund	2
2.	Vad är REDO Academy?	3
2.1	Kursinformation	3
2.2	Kursutbud	4
3.	inspiration / intro till Årshjulet	5
4.	Tidiga tecken på psykisk ohälsa	8
5.	Trygga Rum, Kunskapsföreläsning	10
6.	Sila Snacket	12
7.	HBTQIA+ Medarbetarskap	14
8.	inkluderande Ledarskap	16
9.	Trygga Rum, Samtalsledareutbildning	18
10.	Makt och Normer	20
11.	Normkreativ Förändringsledning	22

# I. Projektfamiljen REDO: Bakgrund

Vid arbete till sjöss blir fartyget både ens arbetsplats och ens hem. Att vara borta från vänner och familj, ibland i månader i sträck, medför särskilda utmaningar där stöttning hemifrån blir begränsad. En hälsosam och god jargong samt en positiv och inkluderande arbetsmiljö ombord, blir därför extra viktigt och avgörande för en välmående besättning. Tyvärr förekommer ovälkommet beteende på arbetsplatser överallt, så även i sjöfartsbranschen. Då blir arbetsplatsens kultur, ett hälsosamt ledarskap och den kollegiala gemenskapen avgörande faktorer för att bibehålla en god social arbetsmiljö.

Det första REDO projektet fokuserade på hinder för kvinnor att vilja stanna i sjöfarten. REDO 2.0 är ett pågående gemensamt forskningsprojekt lett av RISE, där fem fokusrederier är med och arbetar tillsammans med projektteamet för att skapa metoder och verktyg för social hållbarhet till sjöss. Nu har alla klokheter som samlats under vägen knådats ihop och blivit till nästa steg i REDO familjen - REDO Academy!

REDO Academy är ett implementeringsprojekt där insikter och resultat från tidigare REDO projekt, tillsammans med samarbetspartners skapat ett kursutbud med metoder, verktyg och kompetenshöjande moduler. Med REDO Academy vill vi ta steget längre genom att bredda innehållet ytterligare och nå ut till fler rederier inom svensk sjöfart - för ett gemensamt krafttag för en inkluderande och hållbar social arbetsmiljö ombord!

På sikt behöver varje rederi själv bygga upp kompetens kring förebyggande insatser, samt ansvara för att sprida kunskap och förståelse till sina besättningar. Vi behöver således verktyg för att identifiera och synliggöra de normer och beteenden som kan skada eller begränsa människor. De tre grundpelarna trygghet, inkludering och motivation beskriver resan från att vara omedveten och oförmögen till hur man aktivt arbetar förebyggande för en bra social arbetsmiljö där vi gör medvetna val och på så sätt möjliggör alla medarbetares fulla potential! Genom långsiktiga kompetenshöjande insatser för den sociala tryggheten ombord skapar vi en hållbar och attraktiv sjöfart där vi stöttar det organisatoriska arbetsmiljöarbetet.



## 2. Vad är REDO Academy?

REDO Academy erbjuder nio olika utbildningar för att skapa en kunskapsgrund med specifikt metodmaterial och verktyg i social arbetsmiljö. Kurserna är tänkta att vara komplement till befintligt material i området, som fokuserar endast på förebyggande insatser för att stötta rederiers arbete kring social arbetsmiljö.

REDO Academy ger kompetenshöjande insatser för alla deltagare. Genom att främja en inkluderande arbetskultur kan vi skapa hållbara attraktiva arbetsplatser, fria från ovälkommet beteende.

Utbildningarna i REDO Academy riktar sig till alla anställda inom den svenska rederinäringen och erbjuder föreläsningar och utbildning inom bl.a. normer, tidiga tecken på psykisk ohälsa, våldsprevention, diskriminering och tillhandahåller också ett metodmaterial som stöttar ledare ombord att bedriva ett systematiskt arbete med organisatorisk och social arbetsmiljö. Utbildningarna drivs av experter inom området och är anpassade för just målgruppen ombordanställda och sjöfarten som bransch. Utbildningarna kommer även kunna ges på Engelska från 2025.

### 2.1 Kursinformation

Utbildningarna för deltagare i REDO Academy är gratis där rederiet endast står för rese- och timkostnader för de som deltar i kurserna. Utbildningarna startade 2024 och kommer att erbjudas fram till och med 2026. Utbildningarna ges företrädesvis fysiskt på plats, men kan anpassas till viss grad beroende på upplägg, deltagare och behov. Sjöfartsverket är medfinansiär och projektägare i projektet, och Europeiska socialfonden (ESF) har beviljat huvudsakligt stöd.

Rederier och andra organisationer inom branschen deltar genom att anställda går kurser. Själva utbildningarna är alltså kostnadsfria men deltagande företag står själva för kostnader som arbetstid och resor/logi. Som deltagande organisation förbinder man sig med ett visst antal kursdeltagare per år under tiden projektet pågår.

Länk till Aktuella kurser **HÄR!**

## 2.2 Kursutbud

Steg 1: Förankring och inspiration

1. Inspiration / intro till Årshjulet (20 min–3 h)

Steg 2: Baskurser

2. Tidiga tecken på psykisk ohälsa (12 h)

3. Trygga Rum – Kunskapsföreläsning (3 h)

4. Sila Snacket (3 h)

5. HBTQIA+, Medarbetarskap (2–3 h)

UNDER UPPHANDLING!

Steg 3: Fördjupningskurser

6. inkluderande Ledarskap (36 h)

7. Trygga Rum – Samtalsledarutbildning (9 h)

8. Makt och Normer (36 h)

9. Normkreativ förändringsledning (24 h)

## 3. inspiration / intro till Årshjulet

### Syfte

- Introduktion till projektet och kursutbudet
- Introduktion till metoden Årshjulet
- Inspiration till att jobba med social arbetsmiljö - Stöttning till att hitta ert "varför"

### Målgrupp

- Alla anställda!
- Passar bra i samlingar som ledningsgrupper, arbetsplatsträffar, APT, befälsmöten etc.

### Kursledare



SJÖFARTSVERKET



Cajsa Jersler Fransson



Benjamin Malmström



Jill Jarnsäter

## Syfte

- Ger en utförlig bakgrund till projektet och vilka utbildningar som finns
- Ger en introduktion till metoden Årshjulet - ett material för ett systematiskt arbete i den sociala arbetsmiljön
- Ger inspiration till ledare och medarbetare samt stöttning till att hitta ert unika "varför" för att skapa engagemang

## Målgrupp

Alla anställda. Passar bra på arbetsplatsträffar, besättnings/befälhavarmöten, ledningsgrupper i olika delar av organisationen. etc

## Omfattning

20 min - 3 h. Anpassas efter behov.

## Innehåll

Orientering kring förändringsarbete för jämställdhet, mångfald och inkludering utifrån hur den egna organisationen arbetar och vad projektet kan tillföra. Innehållet skräddarsys i samarbete med företrädare från respektive rederi / organisat

## Med denna utbildning erhåller deltagaren

Insikt kring eget företags mål och strategier och hur de kopplar till projektet. Efter en introduktion till årshjulet erhåller deltagarna övningar och metoder samt guidning till hur årshjulet genomförs på egen hand.

## Med denna utbildning erhåller rederiet

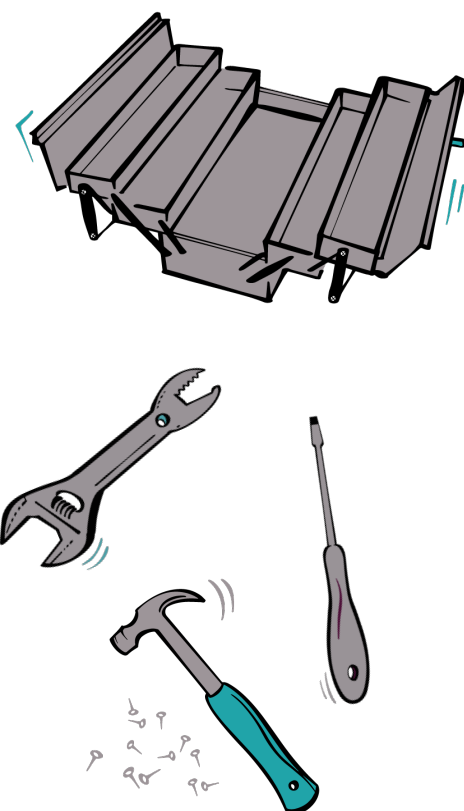
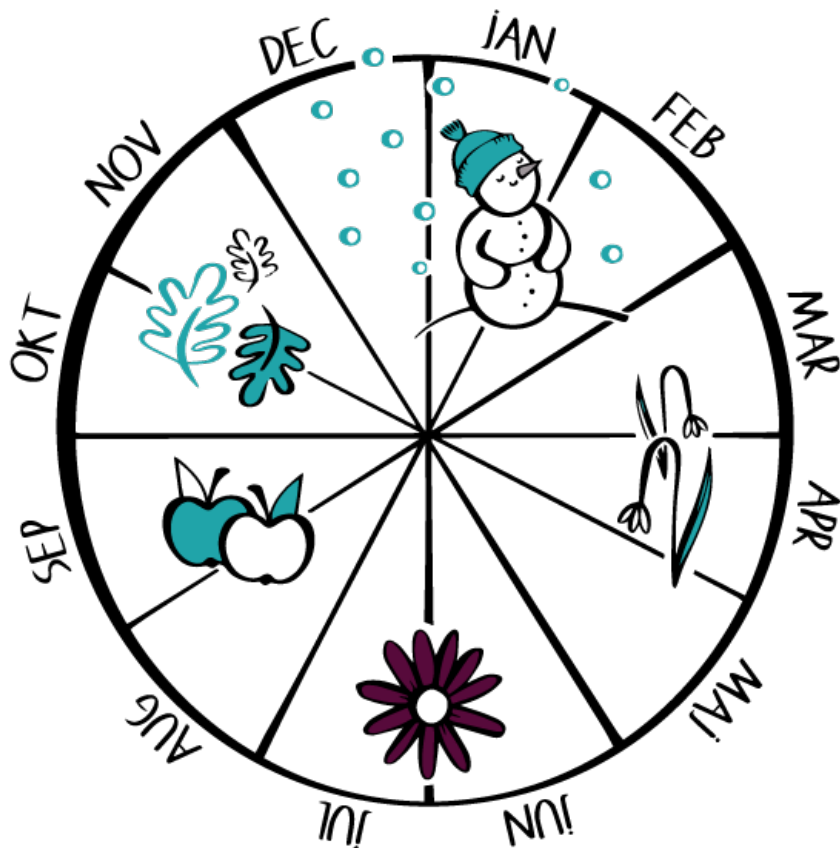
Ett bra tillfälle att samla ledare och övriga intressenter kring frågan om social hållbarhet och förankra beslut om åtgärder och insatser av olika slag.

## Information om metoden Årshjulet

På samma sätt som vi övar oss och förbereder oss för en brand eller andra tekniska fel, kan vi göra oss redo för att förebygga situationer som kan leda till oönskat beteende - genom att träna på reaktioner och prata om det vi möter i vår vardagliga arbetsmiljö. Målet är psykologisk trygghet.

Årshjulet är en preventiv metod för att öva sig i just det där, psykologisk trygghet, innan någonting händer. Årshjulet är ett stöd att systematiskt arbeta med den sociala arbetsmiljön på en arbetsplats och är ett utvecklat diskussionsmaterial som är tänkt att hållas på månadsbasis under ett år. Det är ett anpassat material där olika dilemman och scenarion diskuteras och reflekteras över. Materialet berör ämnen som jargong, inkludering, härskartekniker samt benar ut vad diskriminering och kränkande särbehandling faktiskt är enligt lagen.

Med årshjulet får rederier en vektugslåda med övningar och metoder för att själva bedriva arbete med den sociala arbetsmiljön. Övningarna är lättsamma och kommer med manus samt tydliga instruktioner.





## 4. Tidiga tecken på psykisk ohälsa

### Syfte

- Förebygga och identifiera psykisk ohälsa bland ombordanställda och möjliggöra ett hållbart arbetsliv

### Målgrupp

- Anställda inom svensk sjöfart (Kan med fördel ses som ett komplement till refresh-utbildningen inom sjukvården och crisis management)

### Kursledare \ vti



Joakim Dahlman

## Syfte

Kursens syfte är att förebygga och identifiera psykisk ohälsa bland ombordanställda och möjliggöra för ett hållbart arbetsliv.

## Målgrupp

Kursen vänder sig till anställda inom svensk sjöfart och kan med fördel ses som ett komplement till refresh-utbildningen inom sjukvård och crisis management.

## Omfattning

12 h ( t.ex. lunch till lunch)

## Innehåll

Statistik för sjukskrivningar visar att stress, ångest, depression och missbruk är vanligt förekommande bland sjöfolk, men var går gränsen mellan att det är lite jobbigt, till att ens mentala tillstånd kan utgöra en säkerhetsrisk?

Utbildningen fokuserar dels på den egna individen men också på gruppen. Hur kan man hjälpa sig själv till bra mental hälsa ombord och också vara där för kollegorna och passagerarna? För att skapa förtroende och bygga relationer måste man ta hänsyn till kulturella skillnader och beakta hierarkiska roller, inte bara de formella. Utbildningen förväntas ge användbara riktlinjer för att kunna identifiera riskfaktorer och verktyg för att kunna hantera sin egen hälsa men också kunna stödja kollegor, och som ledare förebygga psykisk ohälsa genom förbättrade arbetsförhållanden och god psykosocial arbetsmiljö.

## Med denna utbildning erhåller deltagaren

Kunskap om riskfaktorer att vara uppmärksam på för egen del samt kunskap kring vanliga tecken på att någon är i farozonen för att utveckla psykisk ohälsa och hur man som kollega kan stötta. Utbildningen stöttar också ledare som t.ex. befälhavare och andra i ledande befattningar ombord att arbeta förebyggande och enklare krishantering.

## Med denna utbildning erhåller rederiet

Fler medarbetare med kunskap om psykisk ohälsa bidrar till rätt agerande. Det kan gälla konflikter och akuta situationer men framförallt vad det gäller att uppmärksamma riskbeteende i ett tidigt skede. Att prata om psykisk ohälsa bidrar till ett öppet klimat vilket ökar säkerheten ombord.

# 5. Trygga rum, Kunskapsföreläsning

## Syfte

- Introduktion till samtalsledarutbildningen (steg 3)
- Öka kunskap och medvetenhet kring social arbetsmiljö med utgångspunkt från tre förebyggande metoder:
  - *Utmanar normer om kvinnligt och manligt*
  - *Våld ur ett bredare perspektiv*
  - *Hur man blir en aktiv åskådare*

## Målgrupp

- Alla anställda!
- Alla som har en befattning där man jobbar som ledare eller på annat sätt stöttar medarbetare (HR, instruktörer, arbetsmiljöombud m.fl)

## Kursledare \



Svante Tidholm



Marco Vega

BASKURS

## Syfte

Kursens syfte är att ge grundläggande förkunskaper och en första inblick till samtalsledarutbildningen Trygga Rum.

## Målgrupp

Alla anställda på arbetsplatsen, oavsett roll eller position.

## Omfattning

3 h

## Innehåll

En föreläsning med interaktiva inslag som ger ökad kunskap och medvetenhet kring det sociala i vår arbetsmiljö med utgångspunkter från tre förändringsstrategier för att förebygga olika typer av kränkningar och trakasserier.

- Utmanar normer om kvinnligt och manligt
- Våld ur ett bredare perspektiv
- Att bli en trygg och aktiv åskådare

## Med denna utbildning erhåller deltagaren

Kunskap om vad som leder till kränkningar och trakasserier på arbetsplatsen samt sätt att förebygga dessa.

## Med denna utbildning erhåller rederiet

Resurser för att arbeta preventivt och strukturerat med OSA enligt Afs 2015:4.

## 6. Sila Snacket



### Syfte

- Få en trevligare, mer inkluderande arbetsplats
- Lära sig identifiera och undvika exkluderande jargonger
- Få ökad förståelse för hur ordval påverkar alla omkring dig

### Målgrupp

- Alla anställda!
- Beslutsfattare på olika nivåer
- Ledare och ledningsgrupper i specifika delar av organisationen

### Kursledare



SJÖFARTSVERKET



Cajsa Jersler Fransson



Benjamin Malmström



Jill Jarnsäter

## Syfte

Sila Snacket är ett initiativ och workshop som arbetar för inkluderande arbetsplatser med en schysst jargong, som får alla att trivas, må bra och känna sig välkomna.

Initiativet och dess tillhörande symbol har sitt ursprung i byggbranschen som har en lång tradition av exkluderande snack och tuffa attityder, men kan mer än väl användas för alla branscher som upplever problem med sin jargong.

## Målgrupp

Passar alla anställda samt beslutsfattare på olika nivåer, ledare och ledningsgrupper i olika delar av organisationen.

## Omfattning

3 h

## Innehåll

Kursen/workshopen ger grundläggande kunskap kring att prata om jargong, civilkurage och vikten av gemenskap på arbetsplatsen. Allt för att vara en attraktiv arbetsgivare för människor som gillar att bidra till samhället och sjöfarten. Med workshopen och dess symbol vill REDO Academy göra det enkelt för alla att våga säga ifrån och ha något att luta sig mot. För det kan vara svårt att stå upp mot något som är djupt rotat i en kultur. Både på individ- och företagsnivå. Vi tar upp exempel och situationer för att ge konkreta verktyg att arbeta med dessa frågor.

## Med denna utbildning erhåller deltagaren

Samtalsövningar och kunskap kring vad en exkluderande jargong är. Med övningar om jargong, gemenskap och civilkurage får deltagaren en förståelse för hur ordval kan bidra till hur andra mår i arbetet. Deltagaren lär sig identifiera problematiken i grupspråk och vi går igenom hur vi bättre kan prata och förhålla oss till varandra för att skapa en mer inkluderande arbetsplats. Med en lättsam nivå och humoristisk ton går vi igenom saker som varje person kan ta med sig och reflektera över.

## Med denna utbildning erhåller rederiet

Medarbetare som har insikt i, och förståelse för grupspråk och jargong samt hur man på ett lättsamt sätt kan bidra till att skapa en mer inkluderande arbetsplats för alla.

## 7. HBTQIA+ Medarbetarskap

### Syfte

- Skapa en större medvetenhet kring HBTQIA+ frågor
- Förstå och identifiera olika normer, främst heteronormer och könsnormer
- Bli en allierad kollega

### Målgrupp

- Alla anställda!

Kursledare \



Mobilapp / Spel

UNDER UPPHANDLING

## Syfte

Skapa medvetenhet kring HBTQIA+ frågor och hur man blir en bra allierad kollega.

## Målgrupp

Alla anställda!

## Omfattning

2-3 h

## Innehåll

Antaganden om sociala normer på en arbetsplats kan skapa problem genom att förstärka stereotyper och ojämlikhet. Dessa normer, ofta osynliga och outtalade, kan påverka hur medarbetare behandlas och vilka förväntningar som ställs på dem. Detta kan leda till diskriminering och en känsla av utanförskap för de som inte passar in i de traditionella normerna. En arbetsmiljö där vissa beteenden och roller anses "normala" medan andra betraktas som avvikande kan förhindra medarbetares trivsel, kreativitet och produktivitet. Att ifrågasätta och förändra dessa normer är nödvändigt för att skapa en inkluderande och rättvis arbetsplats där alla känner sig välkomna och respekterade.

## Med denna utbildning erhåller deltagaren

Kunskap om HBTQIA+, heteronormer och cis-normer, och hur det påverkar de som faller utanför normen.

## Med denna utbildning erhåller rederiet

Ett lekfullt verktyg för sina anställda att lära sig om HBTQIA+ frågor, samt kunskap hur man blir en mer inkluderande kollega.



## 8. inkluderande Ledarskap

### Syfte

- Belysa betydelsen av psykologisk trygghet och inkludering för alla ombord och hur man motarbetar tystnadskultur och ovälkomna beteenden
- Öka kunskap och medvetenhet kring vad inkluderande ledarskap innebär

### Målgrupp

- Främst yrkesverksamma sjöbefäl inom svensk sjöfart
- Passar även anställda med andra typer av ledande befattningar

Kursledare \ CHALMERS



Fredrik Forsman

## Syfte

Kursens syfte är att öka kunskap och medvetenhet kring vad inkluderande ledarskap innebär.

## Målgrupp

Kursen vänder sig till yrkesverksamma sjöbefäl inom svensk sjöfart.

## Omfattning

36 timmar uppdelat på 3 tillfällen. Kursen ges fysiskt på plats. Hemarbete motsvarande ca 12-15 timmar fördelat mellan kurstillfällena.

## Innehåll

Kursen belyser betydelsen av psykologisk trygghet och inkludering för alla ombord och hur man motarbetar tystnadskultur och ovälkomna beteenden. Med avstamp i hur man själv är som person, går man vidare kring olika modeller för grupputveckling för att förstå andras perspektiv och beteenden. Kommunikation är en viktig hörnsten i ledarskap och för det svåra samtalet som ibland krävs, ges konkreta verktyg. Pedagogiken bygger på dialog med deltagarna och med samtalet som centrum genomförs reflektionsövningar, scenarier och rollspel för att tillsammans skapa ett lärande.

## Med denna utbildning erhåller deltagaren

Kunskap för ett tryggt och inkluderande ledarskap samt verktyg för svåra samtal.

## Med denna utbildning erhåller rederiet

Ledare som kan skapa trygga och inkluderande grupper.

# 9. Trygga rum, Samtalsledarutbildning

## Syfte

- Öka kunskap och medvetenhet kring den sociala arbetsmiljön
- Identifiera attityder och beteenden som skapar en inkluderande arbetsplats med samtalet i centrum
- Ge kompetens att leda övningar med

## Målgrupp (kräver att man först gått del ett: Trygga rum, Kunskapsföreläsning)

- Alla som har en befattning där man jobbar som ledare eller på annat sätt stöttar medarbetare (HR, instruktörer, arbetsmiljöombud m.fl)
- För de som genomfört kunskapsföreläsningen Trygga rum (steg 2)

## Kursledare \



Svante Tidholm



Marco Vega

## Syfte

Kursens syfte är att öka kunskap och medvetenhet kring den sociala arbetsmiljön, att vi är varandras arbetsmiljö. Tillsammans identifierar vi de attityder och beteenden som skapar en inkluderande arbetsplats och bygger en positiv och medveten kultur genom att sätta samtalet i centrum. Kursen ger kompetens att leda övningar och metodmaterial ingår.

## Målgrupp

Samtalsledarutbildningen vänder sig till alla ombord som har en befattning där man jobbar som ledare eller på annat sätt stöttar medarbetare (HR, instruktörer, arbetsmiljöombud m.fl.). Organisationen kan också utse andra personer för att stötta ansvariga i att genomföra dessa förebyggande insatser.

## Omfattning

9 timmar uppdelat på 3 tillfällen.

## Innehåll

Kursen ger kunskap och träning i leda samtalsövningar på arbetsplatsen utifrån en metodmanual. *Trygga Rum för samtal* har utvecklats i samarbete med rederier och ombordanställda och är anpassat för arbetsmiljön ombord på fartyg. Metoden är tänkt att användas på t.ex. arbetsplatsträffar som en förebyggande insats.

## Med denna utbildning erhåller deltagaren

Grundläggande kompetens kring hur fördomar, normer, jargong och ovälkommet beteende påverkar både individ och grupp och hur alla kan bidra till en trygg arbetsmiljö genom att vara aktiva åskådare. Manualen erbjuder en beprövad struktur för samtalsövningar och egen reflektion. Efter genomgången kurs kommer deltagarna att ingå i ett nätverk för stöd och erfarenhetsutbyte med övriga samtalsledare, tillsammans med projektets handledare.

## Med denna utbildning erhåller rederiet

Resurser för att arbeta preventivt och strukturerat med OSA enligt Afs 2015:4.



# 10. Makt och Normer

## Syfte

- Öka kunskap och förståelse av maktteori utifrån ett intersektionellt perspektiv med fokus på kön, etnicitet och diskursiv makt
- Träna självreflektion, kritiskt tänkande och reflexivitet i relation till maktanalytiska begrepp

## Målgrupp

- Främst anställda i ledande position, jobbar inom HR eller är facklig representant och/eller arbetsmiljöombud
- Alla som vill få fördjupad förståelse för vad makt är och hur den påverkar aspekter som bemötande och arbetsplatskultur

## Kursledare



Johan Pettersson

## Syfte

Syftet med kursen är tredelat. För det första erbjuder den ökad kunskap och förståelse för maktteori utifrån ett intersektionellt perspektiv med fokus på kön, etnicitet och diskursiv makt. För det andra kommer du att tränas i självreflektion, kritiskt tänkande och reflexivitet i relation till maktanalytiska begrepp. Det sista steget handlar om praktisk tillämpning utifrån maktanalys. Att gå från teori till praktik, med handfasta metoder som utgår från maktteori.

## Målgrupp

Kursen riktar sig särskilt till dig som innehar en ledande position, jobbar inom HR eller är facklig representant och/eller arbetsmiljöombud. Med det sagt är den öppen för alla som vill få fördjupad förståelse för vad makt är och hur den tenderar att påverka aspekter som bemötande och arbetsplatskultur.

## Omfattning

Totalt 36h. Två stycken fysiska träffar. Respektive träff omfattar två dagar á 7h. Mellan de två fysiska träffarna tillhandahålls en digital träff á 4h. Kursen erbjuds också i miniformat (workshop) om 4h fysisk eller digital träff.

## Innehåll

Kursen kommer att utgå från makt på samhällsnivå, organisationsnivå och individnivå - ett organisatoriskt förändringsarbete faller platt om de som driver arbetet inte är grundade i frågorna eller inte har kunskapen, precis på samma sätt som arbetet inte gynnas kunniga och självreflekterande individer som inte har verktygen för att organisera arbetet så att de involverar alla.

## Med denna utbildning erhåller deltagaren

Ökad förståelse för hur normer och makt fungerar, tillgång till praktiska övningar och verktyg för förändringsarbete.

## Med denna utbildning erhåller rederiet

En bra grund för att arbeta fram strategier och handlingsplaner samt hur dessa kan implementeras.

## II. Normkreativ förändringsledning

### Syfte

- Förstå och identifiera olika normer, och med det människors olika förutsättningar - grunden i förändringsledning
- Öka kunskap om handlingskraft vid motstånd

### Målgrupp

- Främst anställda i ledande position, jobbar inom HR eller är facklig representant och/eller arbetsmiljöombud
- Alla som vill få fördjupad förståelse hur normkreativitet kan främja förändringsbenägenhet

### Kursledare \

RI.  
SE



Lisa Carlgren



Melina Bergström

## Syfte

Kursen ger dig inte bara teoretisk kunskap utan också praktiska verktyg, övningar och insikter för att omsätta kunskapen i praktiken. Du kommer också att få tillgång till nedladdningsbart metodmaterial och mallar för fortsatt utveckling inom området.

## Målgrupp

Denna kurs riktar sig till personer som vill utveckla sin förmåga och kunskap att praktiskt och strategiskt arbeta med inkludering och normkreativitet i egna projekt, processer och den egna verksamheten.

## Omfattning

Kursen sker helt online och kan lätt anpassas till dina egna förutsättningar. Den totala tidsåtgången för kursen beräknas till cirka 14 timmar, inklusive 2 två timmar inspelat videomaterial och referensmaterial. Under kursen planeras två digitala grupptillfällen för erfarenhetsutbyte och gemensamt lärande.

## Innehåll

Kursen innehåller inspelade tematiska föreläsningar och videos, interaktiva övningar som görs i grupp, allt helt digitalt. Som deltagare får du även tillgång till metodmaterial och mallar för självstudier och övningar som kan tillämpas i den egna verksamheten.

## Med denna utbildning erhåller deltagaren

Kursdeltagarna lär sig arbeta med inkluderande och normkreativ innovation i syfte att öka kompetensen och kunskapen om jämställdhet och jämlikhet som en strategisk resurs för innovation och god samverkan. Med ett normkreativt arbetssätt som med interaktiva metoder utforskar och utmanar befintliga normer inom sjöfarten kommer deltagarna att uppmuntras att tänka utanför boxen och utveckla innovativa lösningar för att möta branschens utmaningar. Genom att främja normkreativitet strävar denna utbildning efter att skapa en ny generation av ledare som är rustade att möta och forma framtiden för sjöfartsindustrin.

## Med denna utbildning erhåller rederiet

Tillgång till metoder och verktyg som kan underlätta det fortsatta arbetet med normkreativ förändringsledning. Kursen ger grundläggande kunskap och metoder för att kunna arbeta praktiskt och strategiskt med inkludering i den egna verksamheten för innovationskraften och bidra till utveckling med fokus på social hållbarhet inom sjöfartsindustrin.



# VÄLKOMNA!

**Har ni frågor om kurserna och utbudet? Behöver ni tips om vilka kurser som passar just er? Vi hjälper er komma igång!**

**Kontakta oss för rekommendationer och vidare upplägg samt kombinationer av kurser!**

Cajsa Jersler Fransson. [cajsa.JerslerFransson@Sjofartsverket.se](mailto:cajsa.JerslerFransson@Sjofartsverket.se)

Benjamin Malmström: [benjamin.malmstrom@sjofartsverket.se](mailto:benjamin.malmstrom@sjofartsverket.se)

Jill Jarnsäter: [jill.jarnsater@sjofartsverket.se](mailto:jill.jarnsater@sjofartsverket.se)





Co-funded by  
the European Union



**SJÖFARTSVERKET**