

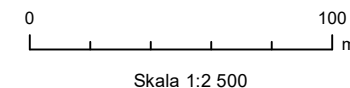
Projekt: Projekt Landsortsfarleden  
 Område: Muddringsområde 1.1  
 Bilaga: 2b-1 (18)



### Muddringsområden Landsortsfarleden

Producerad av: Infrastrukturavdelningen  
 Datum: 2024-07-05  
 Koordinatsystem: SWEREF99 TM  
 Vertikalt datum: RH 2000  
 Bakgrundskarta: Sjöfartsverkets rastersjökort  
 Pappersstorlek: A3  
 Filnamn: 2b-1\_Muddringsomr\_1.1\_Landsort

© Sjöfartsverket, Norrköping  
 0771-63 00 00 | sjofartsverket@sjofartsverket.se



Produkten får ej användas för navigering

#### Teckenförklaring

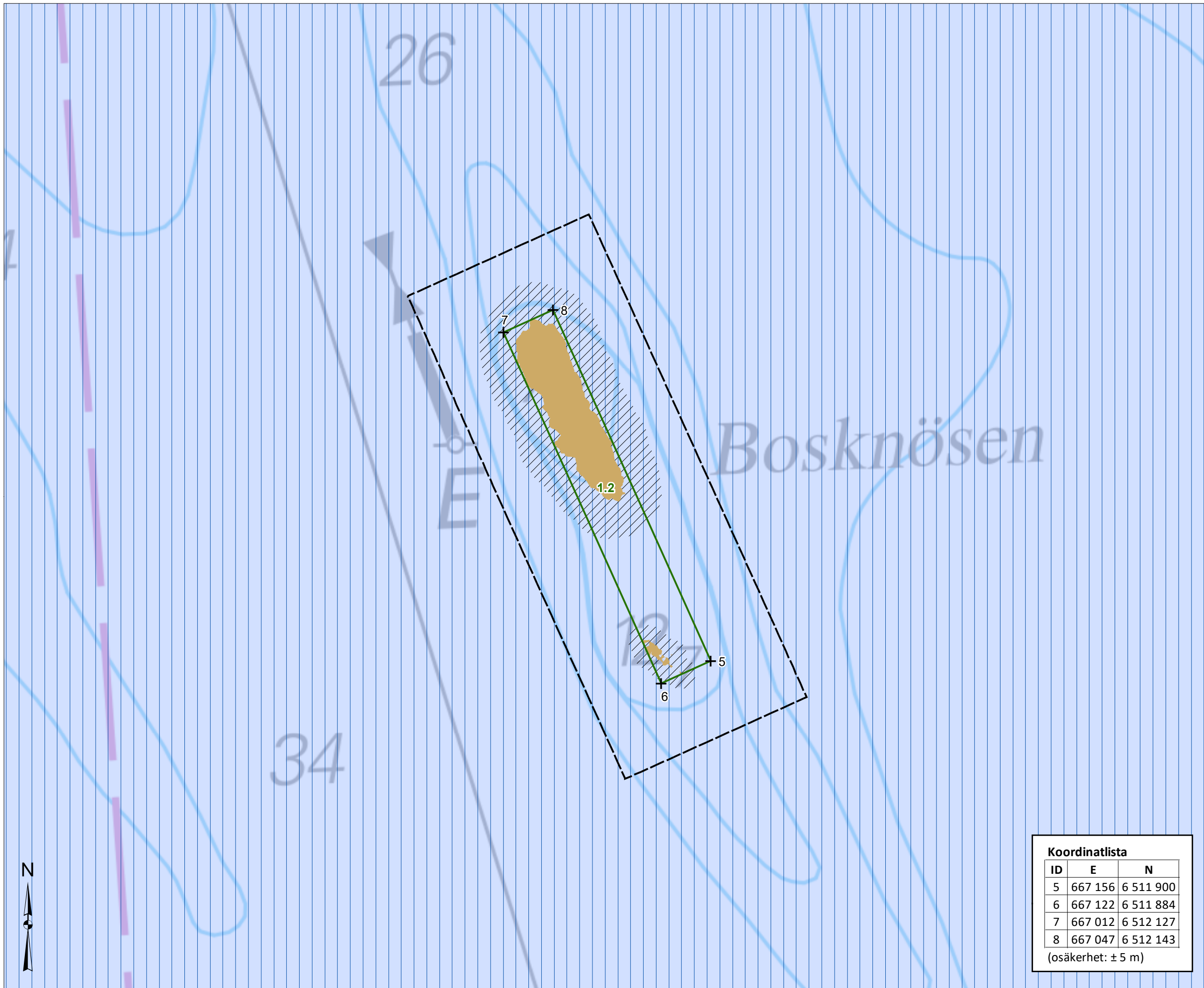
- Muddringsytor
- Muddringsområde
- Arbetsområde
- Uläggning av sprängsten
- Koordinatpunkt
- Allmänt vattenområde
- Planerad farledsyta



Koordinatlista		
ID	E	N
1	667 750	6 510 856
2	667 730	6 510 848
3	667 693	6 510 942
4	667 714	6 510 950

(osäkerhet: ± 5 m)





Projekt: Projekt Landsortsfarleden  
 Område: Muddringsområde 1.2  
 Bilaga: 2b-2 (18)



### Muddringsområden Landsortsfarleden

Producerad av: Infrastrukturavdelningen  
 Datum: 2024-07-05  
 Koordinatsystem: SWEREF99 TM  
 Vertikalt datum: RH 2000  
 Bakgrundskarta: Sjöfartsverkets rastersjökort  
 Pappersstorlek: A3  
 Filnamn: 2b-2\_Muddringsomr\_1.2\_Landsort

© Sjöfartsverket, Norrköping  
 0771-63 00 00 | sjofartsverket@sjofartsverket.se



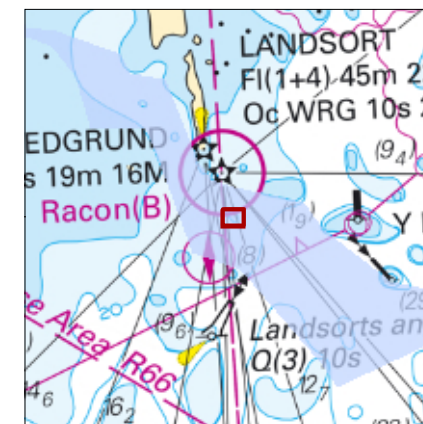
Produkten får ej användas för navigering

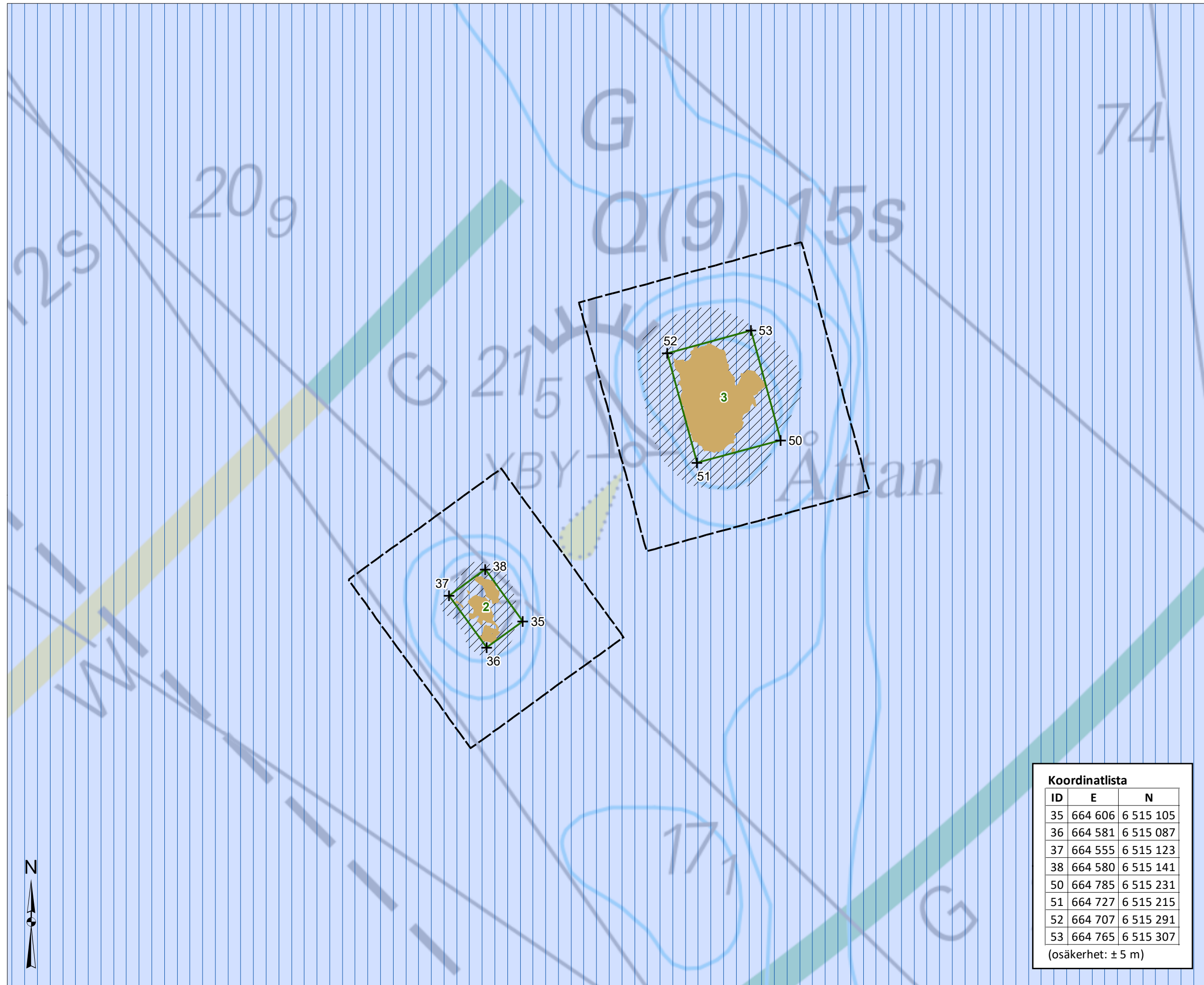
#### Teckenförklaring

- Muddringsytor
- Muddringsområde
- Arbetsområde
- Uläggning av sprängsten
- Koordinatpunkt
- Allmänt vattenområde
- Planerad farledsyta

Koordinatlista		
ID	E	N
5	667 156	6 511 900
6	667 122	6 511 884
7	667 012	6 512 127
8	667 047	6 512 143

(osäkerhet: ± 5 m)





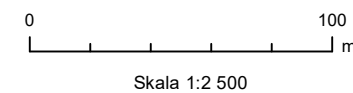
Projekt: Projekt Landsortsfarleden  
 Område: Muddringsområde 2 och 3  
 Bilaga: 2b-3 (18)



### Muddringsområden Landsortsfarleden

Producerad av: Infrastrukturavdelningen  
 Datum: 2024-07-05  
 Koordinatsystem: SWEREF99 TM  
 Vertikalt datum: RH 2000  
 Bakgrundskarta: Sjöfartsverkets rastersjökort  
 Pappersstorlek: A3  
 Filnamn: 2b-3\_Muddringsomr\_2-3\_Landsort

© Sjöfartsverket, Norrköping  
 0771-63 00 00 | sjofartsverket@sjofartsverket.se



Produkten får ej användas för navigering

#### Teckenförklaring

- Muddringsytor
- Muddringsområde
- Arbetsområde
- Uläggning av sprängsten
- Koordinatpunkt
- Allmänt vattenområde
- Planerad farledsyta

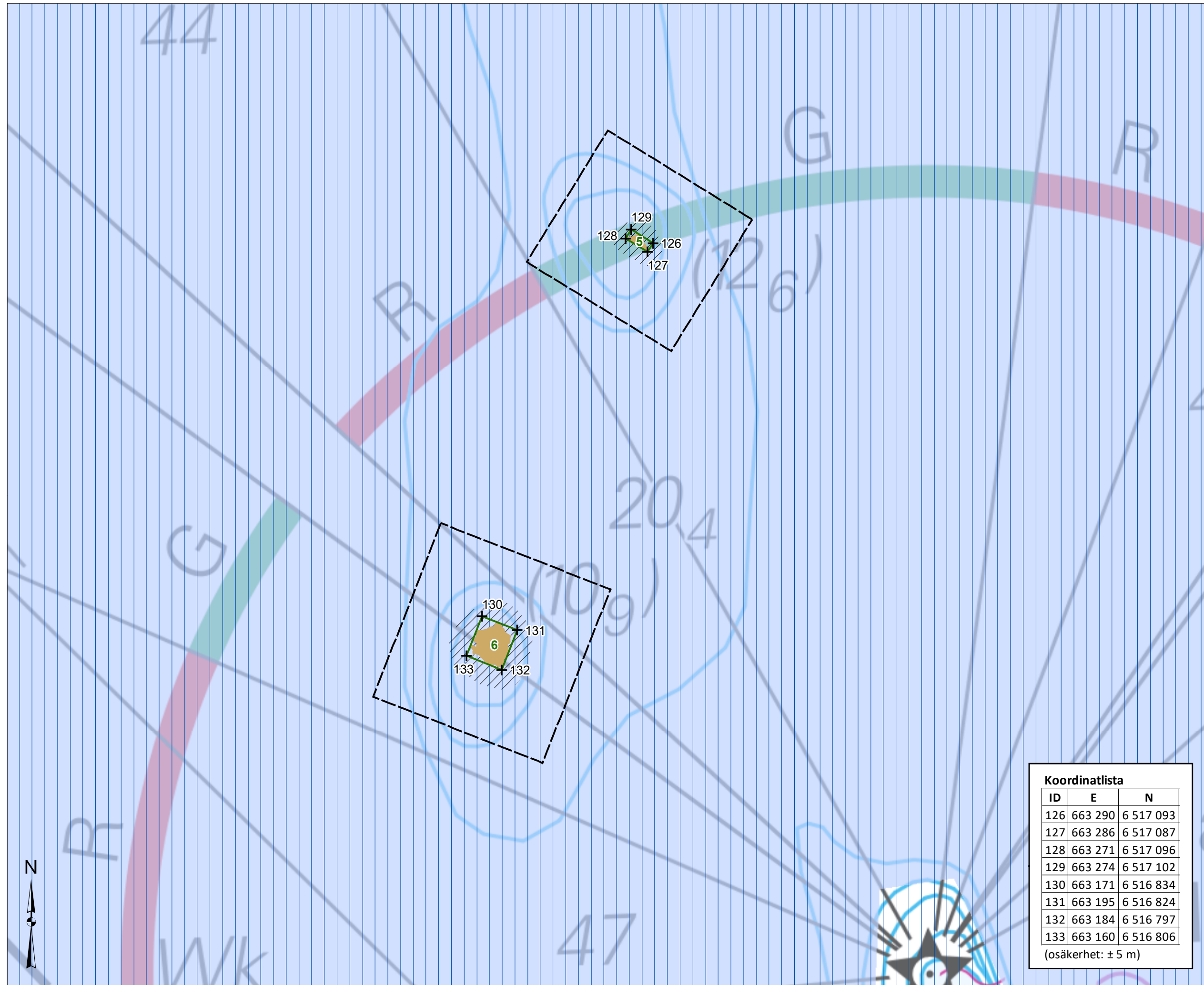


Koordinatlista		
ID	E	N
35	664 606	6 515 105
36	664 581	6 515 087
37	664 555	6 515 123
38	664 580	6 515 141
50	664 785	6 515 231
51	664 727	6 515 215
52	664 707	6 515 291
53	664 765	6 515 307

(osäkerhet: ± 5 m)







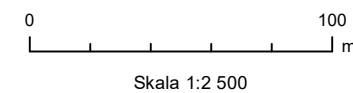
Projekt: Projekt Landsortsfarleden  
 Område: Muddringsområde 5 och 6  
 Bilaga: 2b-4 (18)



### Muddringsområden Landsortsfarleden

Producerad av: Infrastrukturavdelningen  
 Datum: 2024-07-05  
 Koordinatsystem: SWEREF99 TM  
 Vertikalt datum: RH 2000  
 Bakgrundskarta: Sjöfartsverkets rastersjökort  
 Pappersstorlek: A3  
 Filnamn: 2b-4\_Muddringsomr\_5-6\_Landsort

© Sjöfartsverket, Norrköping  
 0771-63 00 00 | sjofartsverket@sjofartsverket.se



Produkten får ej användas för navigering

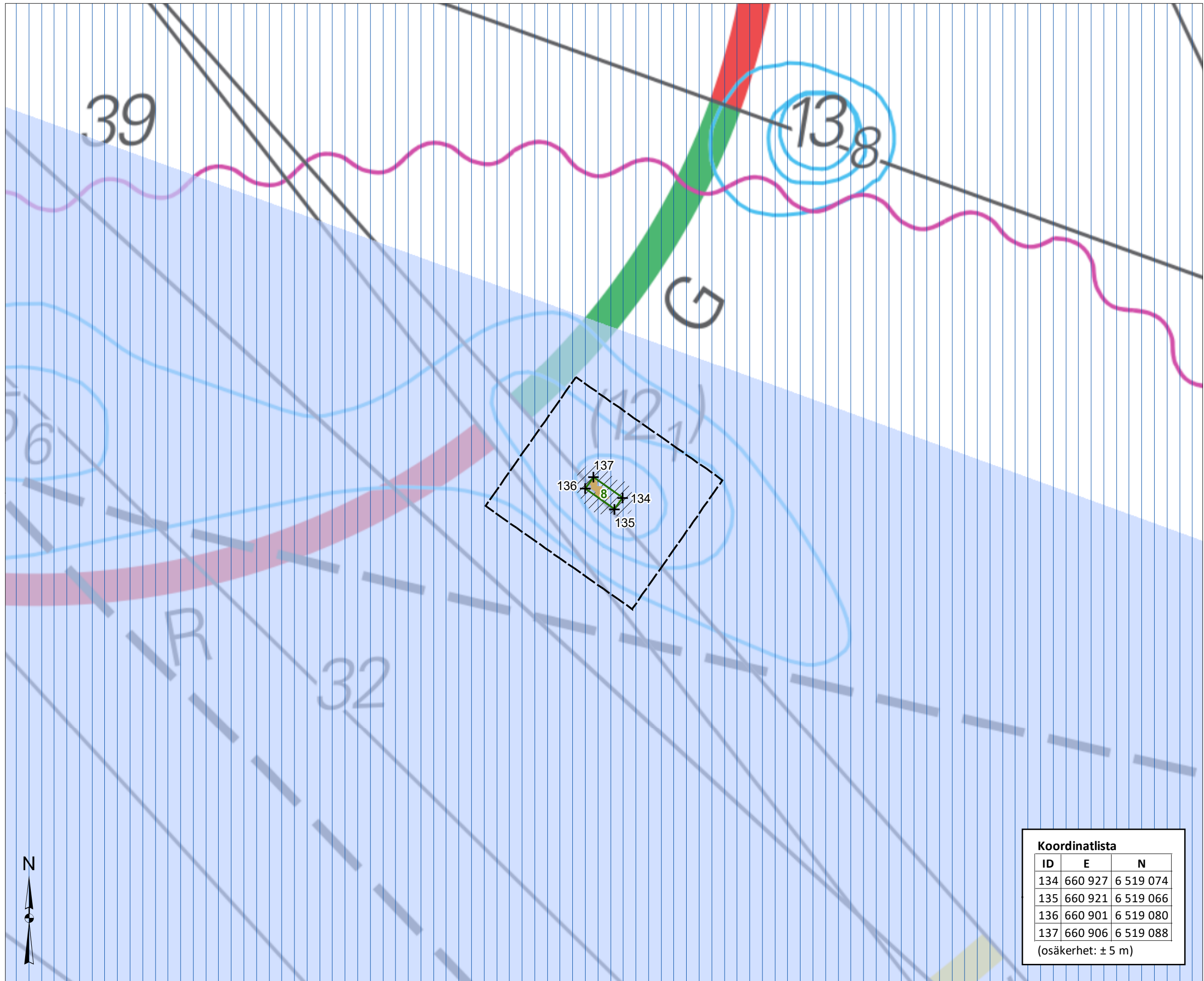
#### Teckenförklaring

- Muddringsytor
- Muddringsområde
- Arbetsområde
- Uläggning av sprängsten
- Koordinatpunkt
- Allmänt vattenområde
- Planerad farledsyta



Koordinatlista		
ID	E	N
126	663 290	6 517 093
127	663 286	6 517 087
128	663 271	6 517 096
129	663 274	6 517 102
130	663 171	6 516 834
131	663 195	6 516 824
132	663 184	6 516 797
133	663 160	6 516 806

(osäkerhet: ± 5 m)



Projekt: Projekt Landsortsfarleden  
 Område: Muddringsområde 8  
 Bilaga: 2b-5 (18)



### Muddringsområden Landsortsfarleden

Producerad av: Infrastrukturavdelningen  
 Datum: 2024-07-05  
 Koordinatsystem: SWEREF99 TM  
 Vertikalt datum: RH 2000  
 Bakgrundskarta: Sjöfartsverkets rastersjökort  
 Pappersstorlek: A3  
 Filnamn: 2b-5\_Muddringsomr\_8\_Landsort

© Sjöfartsverket, Norrköping  
 0771-63 00 00 | sjofartsverket@sjofartsverket.se



Skala 1:2 500

Produkten får ej användas för navigering

#### Teckenförklaring

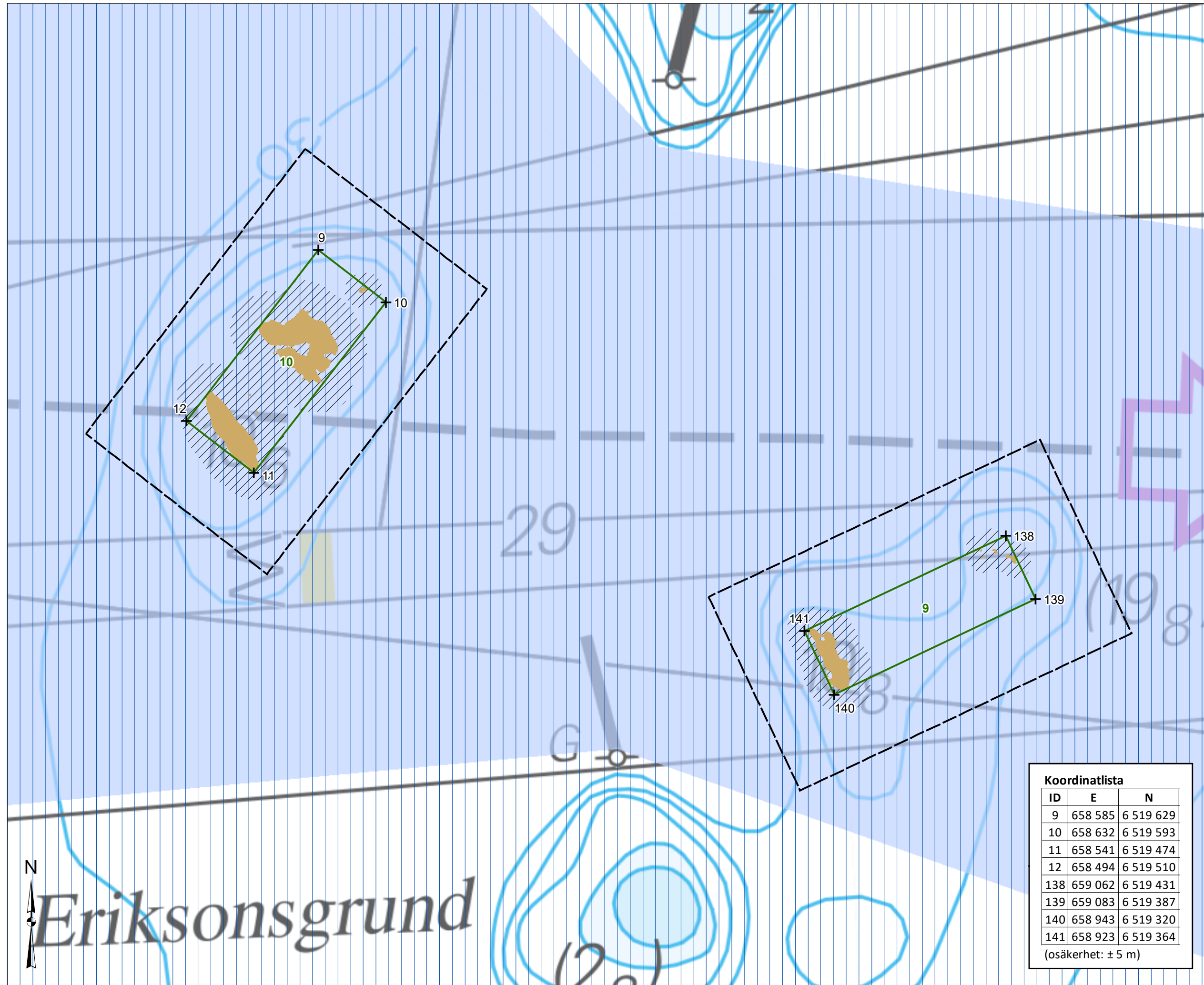
- Muddringsytor
- Muddringsområde
- Arbetsområde
- Uläggning av sprängsten
- Koordinatpunkt
- Allmänt vattenområde
- Planerad farledsyta



Koordinatlista		
ID	E	N
134	660 927	6 519 074
135	660 921	6 519 066
136	660 901	6 519 080
137	660 906	6 519 088

(osäkerhet: ± 5 m)





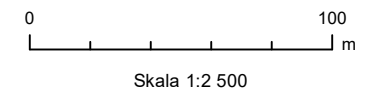
Projekt: Projekt Landsortsfarleden  
 Område: Muddringsområde 9 och 10  
 Bilaga: 2b-6 (18)



### Muddringsområden Landsortsfarleden

Producerad av: Infrastrukturavdelningen  
 Datum: 2024-07-05  
 Koordinatsystem: SWEREF99 TM  
 Vertikalt datum: RH 2000  
 Bakgrundskarta: Sjöfartsverkets rastersjökort  
 Pappersstorlek: A3  
 Filnamn: 2b-6\_Muddringsomr\_9-10\_Landsort

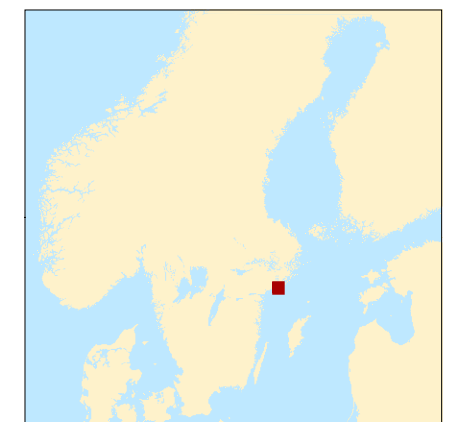
© Sjöfartsverket, Norrköping  
 0771-63 00 00 | sjofartsverket@sjofartsverket.se



Produkten får ej användas för navigering

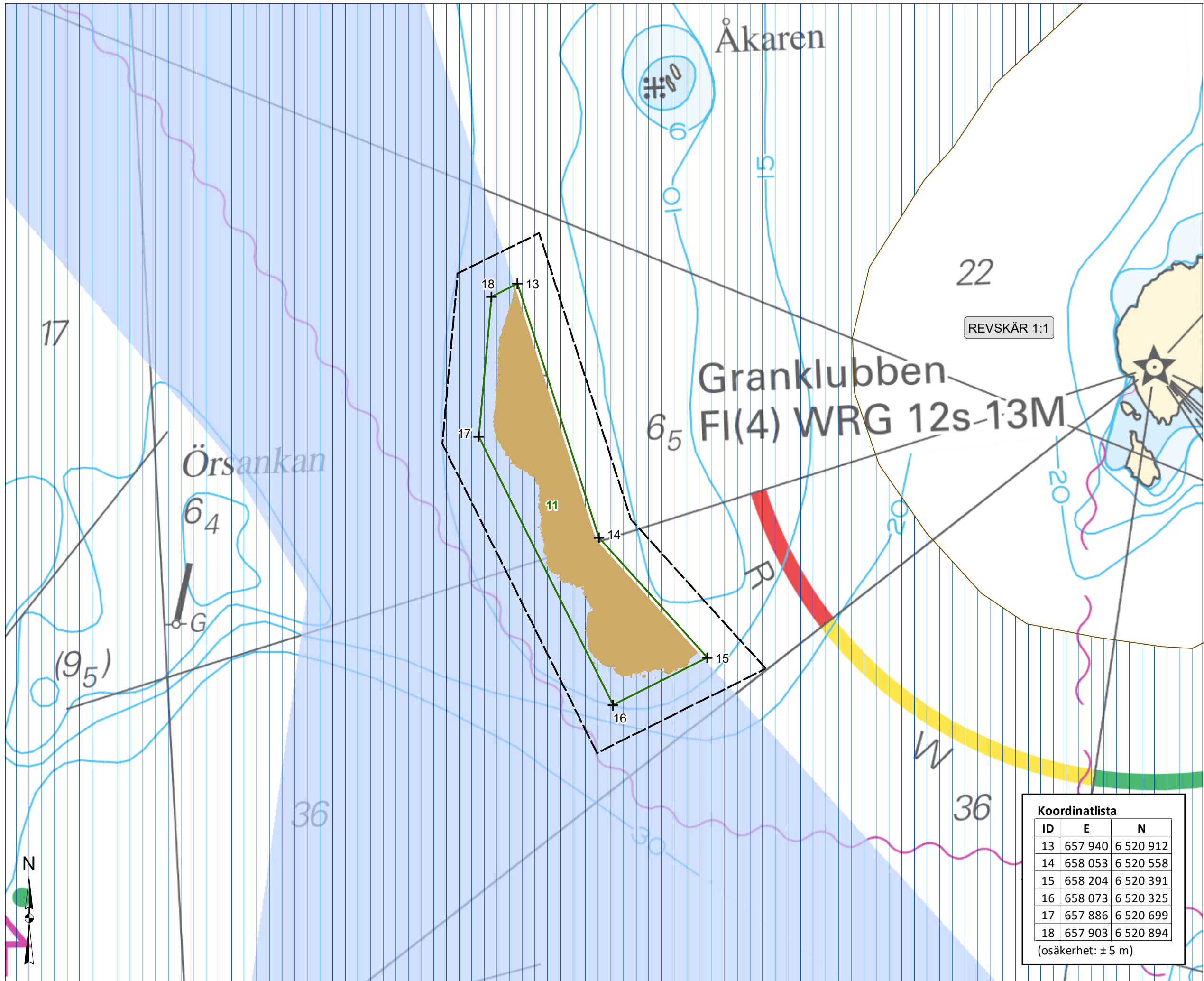
#### Teckenförklaring

- Muddringsytor
- Muddringsområde
- Arbetsområde
- Uläggning av sprängsten
- Koordinatpunkt
- Allmänt vattenområde
- Planerad farledsyta



Koordinatlista		
ID	E	N
9	658 585	6 519 629
10	658 632	6 519 593
11	658 541	6 519 474
12	658 494	6 519 510
138	659 062	6 519 431
139	659 083	6 519 387
140	658 943	6 519 320
141	658 923	6 519 364

(osäkerhet: ± 5 m)



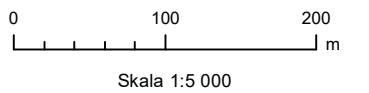
Projekt: Projekt Landsortsfarleden  
 Område: Muddringsområde 11  
 Bilaga: 2b-7 (18)



**Muddringsområden  
 Landsortsfarleden**

Producerad av: Infrastrukturavdelningen  
 Datum: 2024-07-05  
 Koordinatsystem: SWEREF99 TM  
 Vertikalt datum: RH 2000  
 Bakgrundskarta: Sjöfartsverkets rastersjökort  
 Pappersstorlek: A3  
 Filnamn: 2b-7\_Muddringsomr\_11\_Landsort

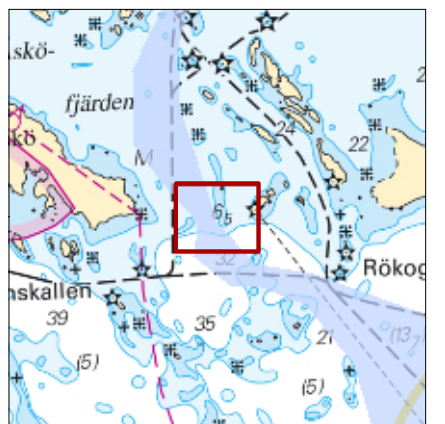
© Sjöfartsverket, Norrköping  
 0771-63 00 00 | sjofartsverket@sjofartsverket.se



Produkten får ej användas för navigering

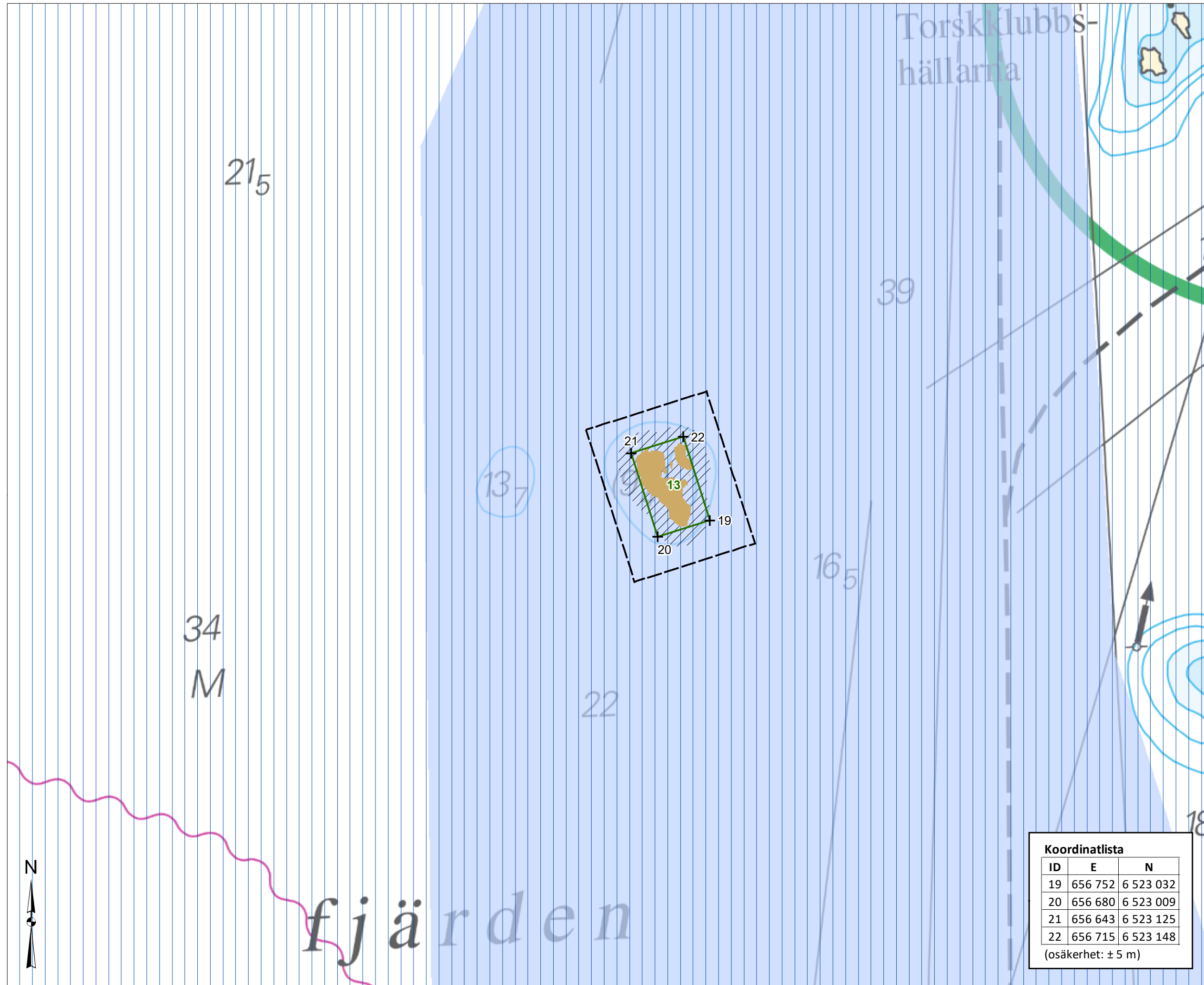
**Teckenförklaring**

- Muddringsytor
- Muddringsområde
- Arbetsområde
- Koordinatpunkt
- Fastighetsgräns
- Allmänt vattenområde
- Planerad farledsytta



Koordinatlista		
ID	E	N
13	657 940	6 520 912
14	658 053	6 520 558
15	658 204	6 520 391
16	658 073	6 520 325
17	657 886	6 520 699
18	657 903	6 520 894

(osäkerhet: ± 5 m)



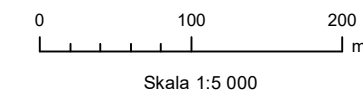
Projekt: Projekt Landsortsfarleden  
 Område: Muddringsområde 13  
 Bilaga: 2b-8 (18)



### Muddringsområden Landsortsfarleden

Producerad av: Infrastrukturavdelningen  
 Datum: 2024-07-05  
 Koordinatsystem: SWEREF99 TM  
 Vertikalt datum: RH 2000  
 Bakgrundskarta: Sjöfartsverkets rastersjökort  
 Pappersstorlek: A3  
 Filnamn: 2b-8\_Muddringsomr\_13\_Landsort

© Sjöfartsverket, Norrköping  
 0771-63 00 00 | sjofartsverket@sjofartsverket.se



Produkten får ej användas för navigering

#### Teckenförklaring

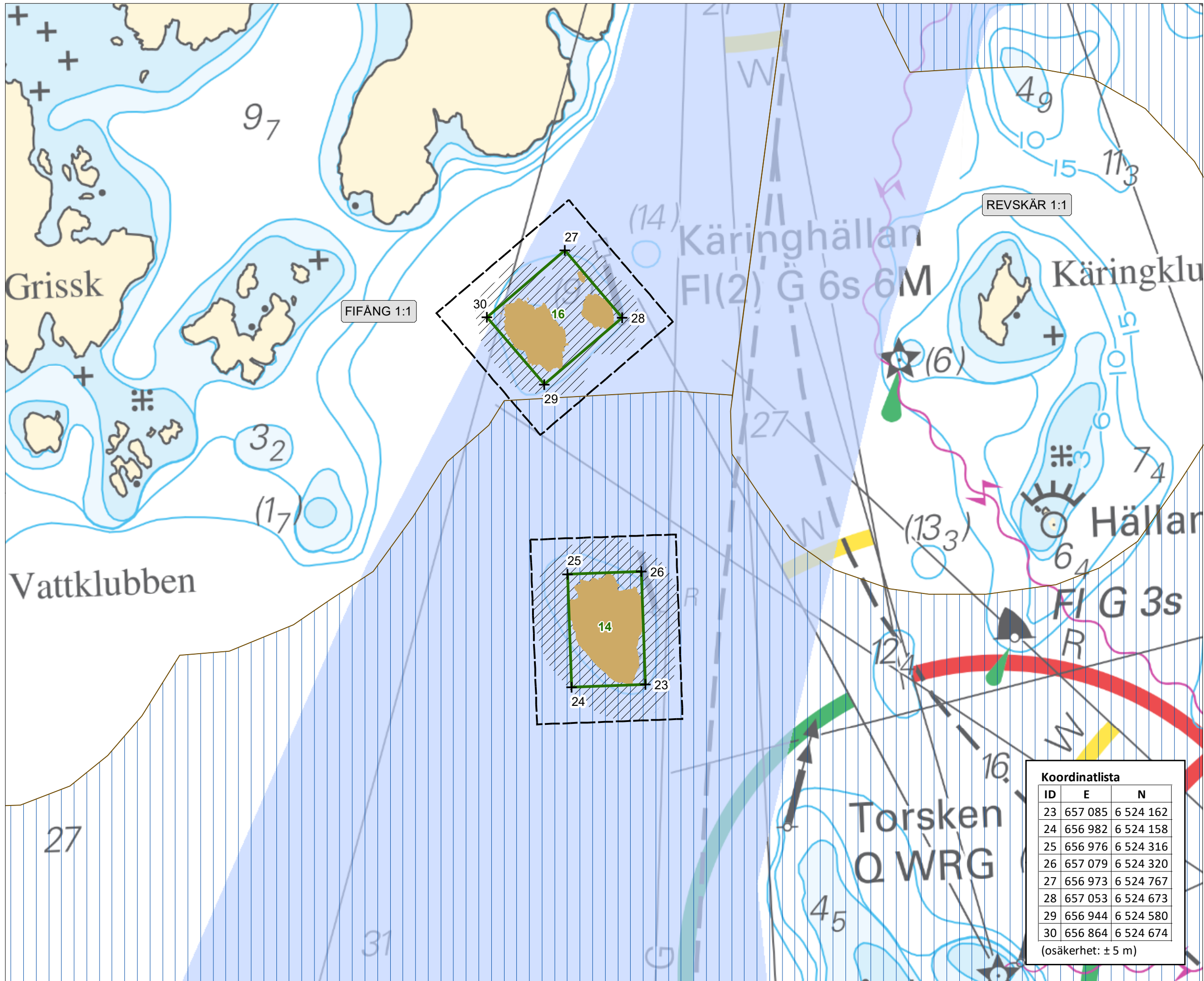
- Muddringsytta
- Muddringsområde
- Arbetsområde
- Uläggning av sprängsten
- Koordinatpunkt
- Allmänt vattenområde
- Planerad farledsytta



Koordinatlista		
ID	E	N
19	656 752	6 523 032
20	656 680	6 523 009
21	656 643	6 523 125
22	656 715	6 523 148

(osäkerhet: ± 5 m)





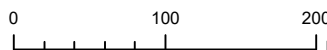
Projekt: Projekt Landsortsfarleden  
 Område: Muddringsområde 14 och 16  
 Bilaga: 2b-9 (18)



### Muddringsområden Landsortsfarleden

Producerad av: Infrastrukturavdelningen  
 Datum: 2024-07-05  
 Koordinatsystem: SWEREF99 TM  
 Vertikalt datum: RH 2000  
 Bakgrundskarta: Sjöfartsverkets rastersjökort  
 Pappersstorlek: A3  
 Filnamn: 2b-9\_Muddringsomr\_14-16\_Landsort

© Sjöfartsverket, Norrköping  
 0771-63 00 00 | sjofartsverket@sjofartsverket.se



Skala 1:5 000

Produkten får ej användas för navigering

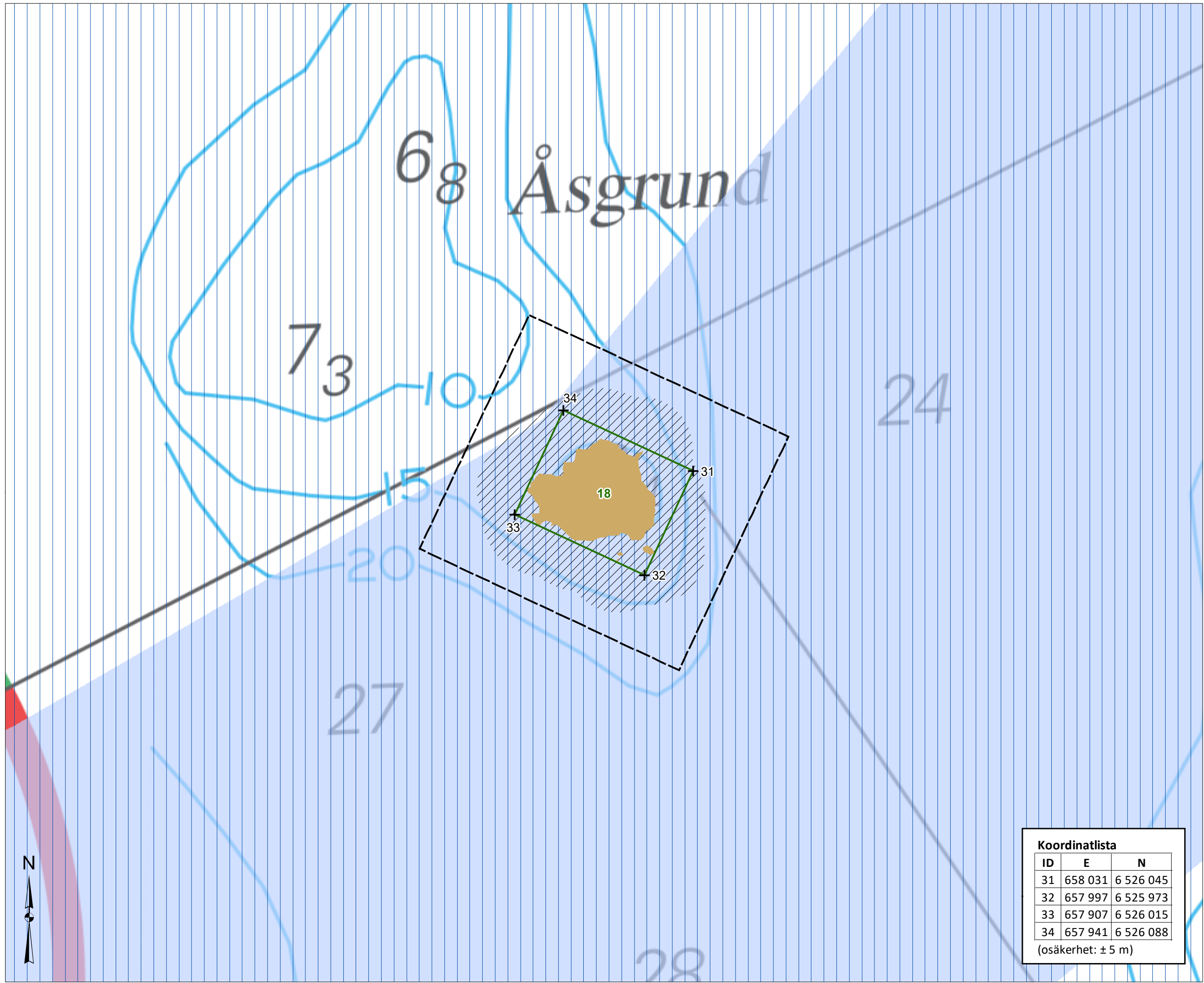
#### Teckenförklaring

- Muddringsytor
- Muddringsområde
- Arbetsområde
- Uläggnings av sprängsten
- Koordinatpunkt
- Fastighetsgräns
- Allmänt vattenområde
- Planerad farledsyta



Koordinatlista		
ID	E	N
23	657 085	6 524 162
24	656 982	6 524 158
25	656 976	6 524 316
26	657 079	6 524 320
27	656 973	6 524 767
28	657 053	6 524 673
29	656 944	6 524 580
30	656 864	6 524 674

(osäkerhet: ± 5 m)



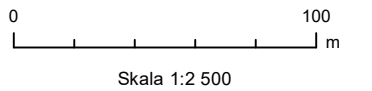
Projekt: Projekt Landsortsfarleden  
 Område: Muddringsområde 18  
 Bilaga: 2b-10 (18)



**Muddringsområden  
 Landsortsfarleden**

Producerad av: Infrastrukturavdelningen  
 Datum: 2024-07-05  
 Koordinatsystem: SWEREF99 TM  
 Vertikalt datum: RH 2000  
 Bakgrundskarta: Sjöfartsverkets rastersjökort  
 Pappersstorlek: A3  
 Filnamn: 2b-10\_Muddringsomr\_18\_Landsort

© Sjöfartsverket, Norrköping  
 0771-63 00 00 | sjofartsverket@sjofartsverket.se



Produkten får ej användas för navigering

**Teckenförklaring**

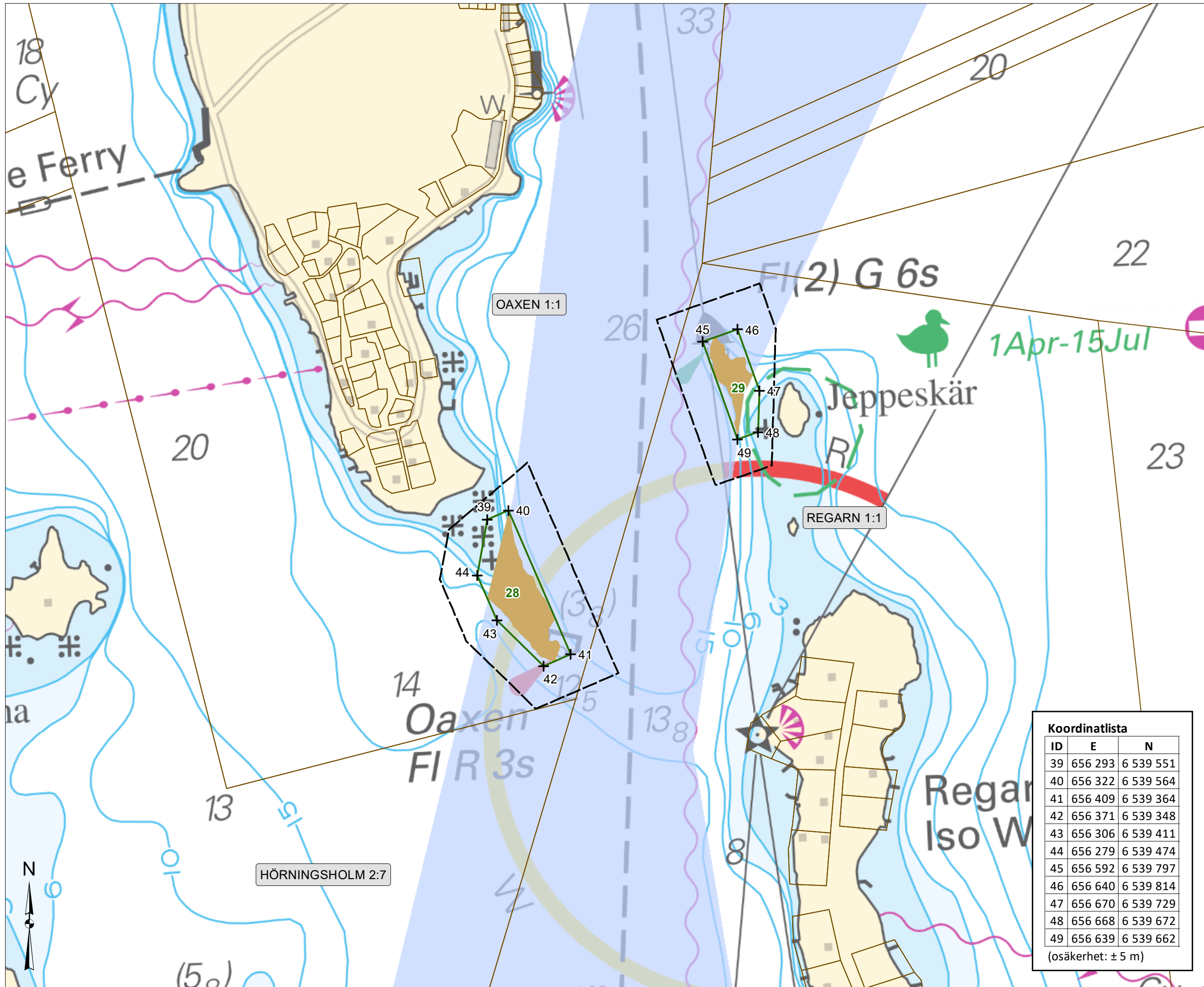
- Muddringsytor
- Muddringsområde
- Arbetsområde
- Uläggning av sprängsten
- Koordinatpunkt
- Allmänt vattenområde
- Planerad farledsytta



Koordinatlista		
ID	E	N
31	658 031	6 526 045
32	657 997	6 525 973
33	657 907	6 526 015
34	657 941	6 526 088

(osäkerhet: ± 5 m)





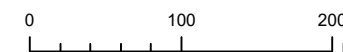
Projekt: Projekt Landsortsfarleden  
 Område: Muddringsområde 28 och 29  
 Bilaga: 2b-11 (18)



### Muddringsområden Landsortsfarleden

Producerad av: Infrastrukturavdelningen  
 Datum: 2024-07-05  
 Koordinatsystem: SWEREF99 TM  
 Vertikalt datum: RH 2000  
 Bakgrundskarta: Sjöfartsverkets rastersjökort  
 Pappersstorlek: A3  
 Filnamn: 2b-11\_Muddringsomr\_28-29\_Landsort

© Sjöfartsverket, Norrköping  
 0771-63 00 00 | sjofartsverket@sjofartsverket.se

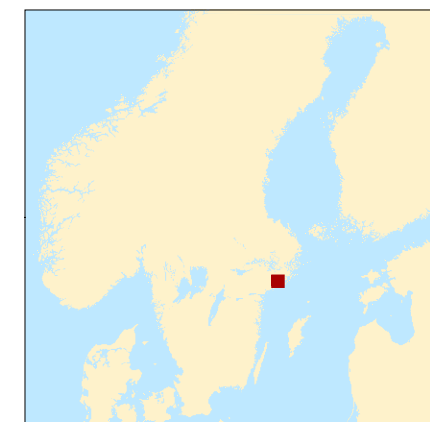


Skala 1:5 000

Produkten får ej användas för navigering

#### Teckenförklaring

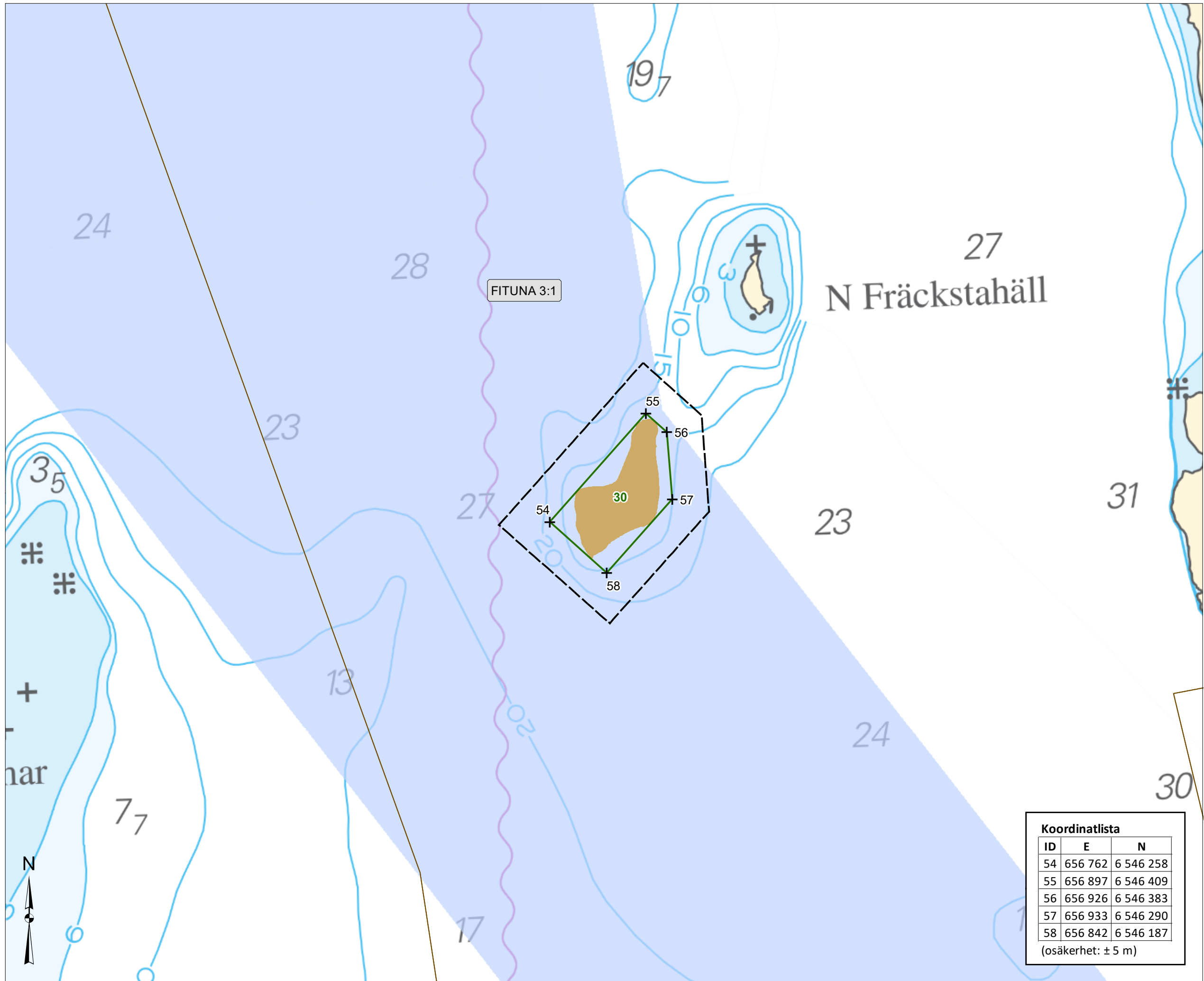
- Muddringsytor
- Muddringsområde
- Arbetsområde
- Koordinatpunkt
- Fastighetsgräns
- Planerad farledsyta



Koordinatlista		
ID	E	N
39	656 293	6 539 551
40	656 322	6 539 564
41	656 409	6 539 364
42	656 371	6 539 348
43	656 306	6 539 411
44	656 279	6 539 474
45	656 592	6 539 797
46	656 640	6 539 814
47	656 670	6 539 729
48	656 668	6 539 672
49	656 639	6 539 662

(osäkerhet: ± 5 m)





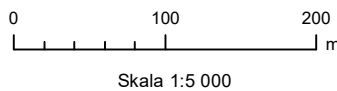
Projekt: Projekt Landsortsfarleden  
 Område: Muddringsområde 30  
 Bilaga: 2b-12 (18)



**Muddringsområden  
 Landsortsfarleden**

Producerad av: Infrastrukturavdelningen  
 Datum: 2024-07-05  
 Koordinatsystem: SWEREF99 TM  
 Vertikalt datum: RH 2000  
 Bakgrundskarta: Sjöfartsverkets rastersjökort  
 Pappersstorlek: A3  
 Filnamn: 2b-12\_Muddringsomr\_30\_Landsort

© Sjöfartsverket, Norrköping  
 0771-63 00 00 | sjofartsverket@sjofartsverket.se



Produkten får ej användas för navigering

**Teckenförklaring**

- Muddringsytor
- Muddringsområde
- Arbetsområde
- Koordinatpunkt
- Fastighetsgräns
- Planerad farledsyta

**Koordinatlista**

ID	E	N
54	656 762	6 546 258
55	656 897	6 546 409
56	656 926	6 546 383
57	656 933	6 546 290
58	656 842	6 546 187

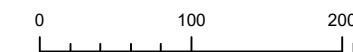
(osäkerhet: ± 5 m)



## Muddringsområden Landsortsfarleden

Producerad av: Infrastrukturavdelningen  
 Datum: 2024-09-23  
 Koordinatsystem: SWEREF99 TM  
 Vertikalt datum: RH 2000  
 Bakgrundskarta: Sjöfartsverkets rastersjökort  
 Pappersstorlek: A3  
 Filnamn: 2b-13\_Muddringsomr\_34\_Landsort

© Sjöfartsverket, Norrköping  
 0771-63 00 00 | sjofartsverket@sjofartsverket.se



Skala 1:5 000

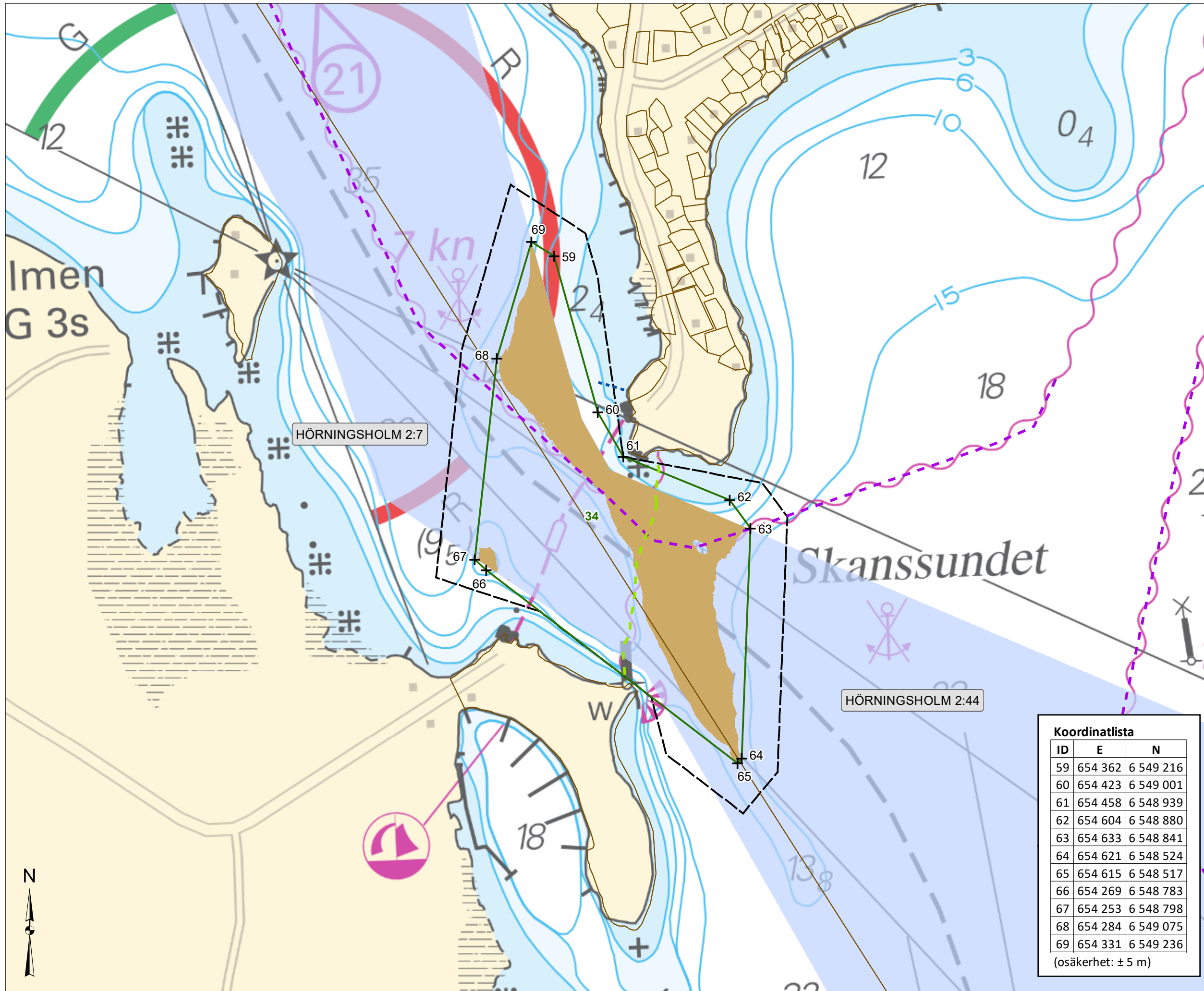
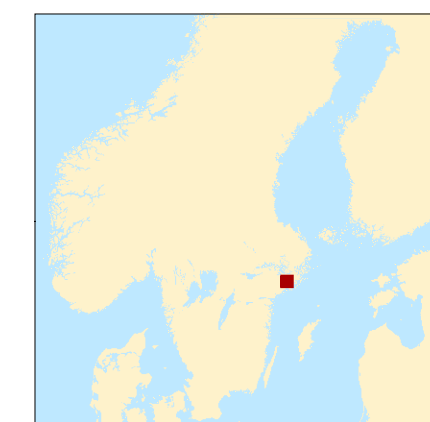
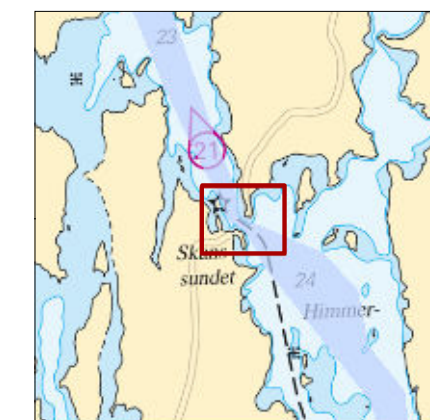
Produkten får ej användas för navigering

### Teckenförklaring

- Muddringsytor
- Muddringsområde
- Arbetsområde
- Koordinatpunkt
- Fastighetsgräns
- Planerad farledsyta

### Ledningar

- IP-Only, Telenor, Tele 2
- Stokab
- Trafikverket (färskvatten)

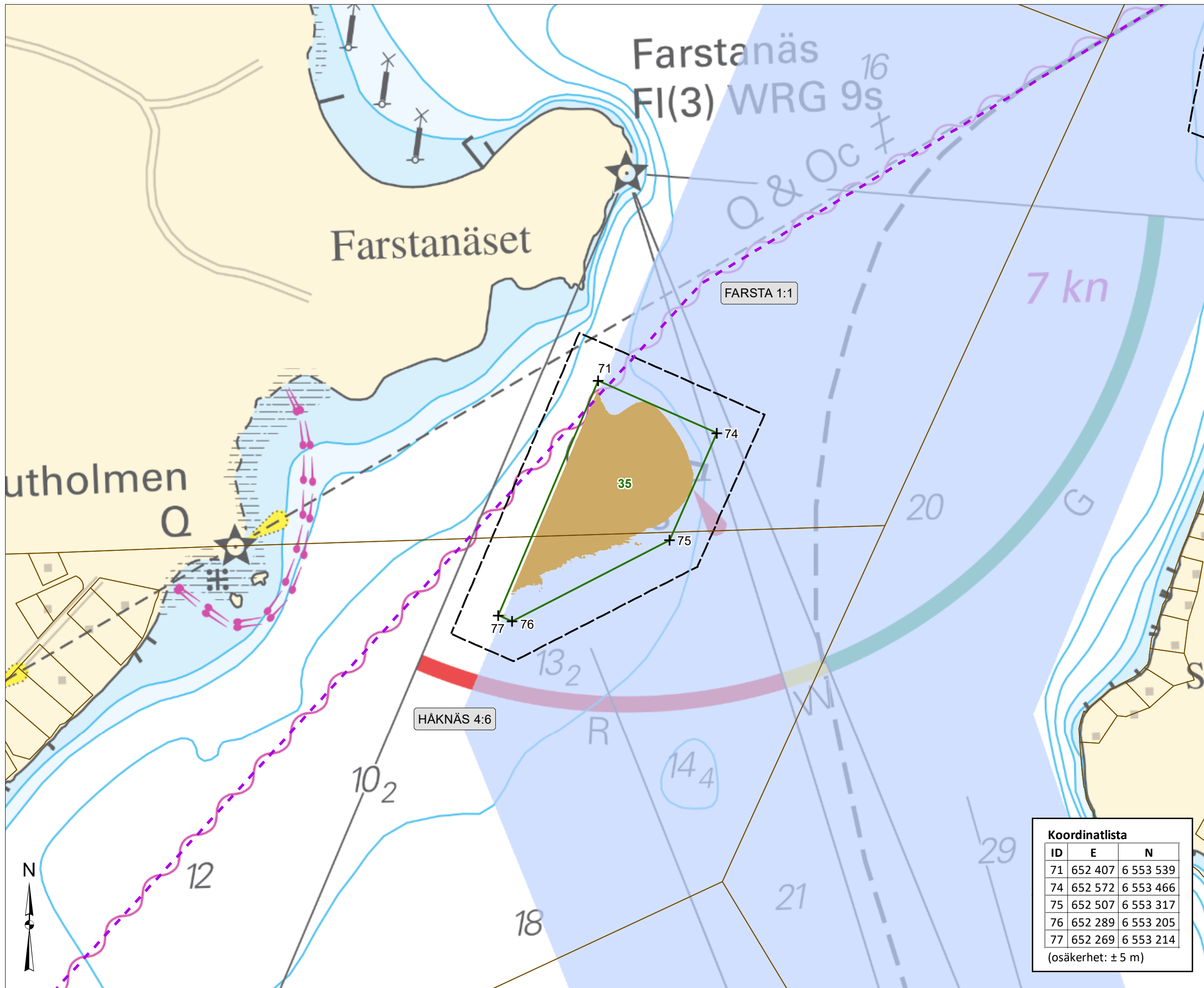


Koordinatlista		
ID	E	N
59	654 362	6 549 216
60	654 423	6 549 001
61	654 458	6 548 939
62	654 604	6 548 880
63	654 633	6 548 841
64	654 621	6 548 524
65	654 615	6 548 517
66	654 269	6 548 783
67	654 253	6 548 798
68	654 284	6 549 075
69	654 331	6 549 236

(osäkerhet: ± 5 m)







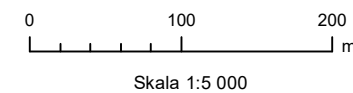
Projekt: Projekt Landsortsfarleden  
 Område: Muddringsområde 35  
 Bilaga: 2b-14 (18)



**Muddringsområden  
 Landsortsfarleden**

Producerad av: Infrastrukturavdelningen  
 Datum: 2024-07-05  
 Koordinatsystem: SWEREF99 TM  
 Vertikalt datum: RH 2000  
 Bakgrundskarta: Sjöfartsverkets rastersjökort  
 Pappersstorlek: A3  
 Filnamn: 2b-14\_Muddringsomr\_35\_Landsort

© Sjöfartsverket, Norrköping  
 0771-63 00 00 | sjofartsverket@sjofartsverket.se



Produkten får ej användas för navigering

**Teckenförklaring**

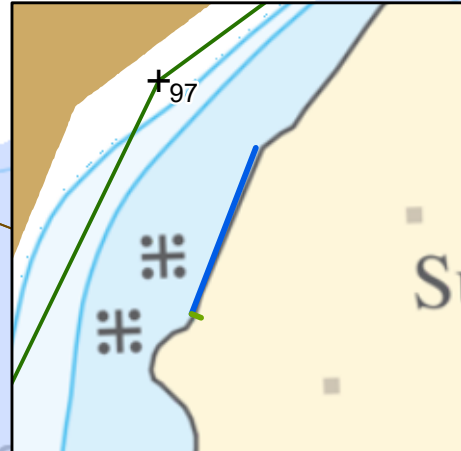
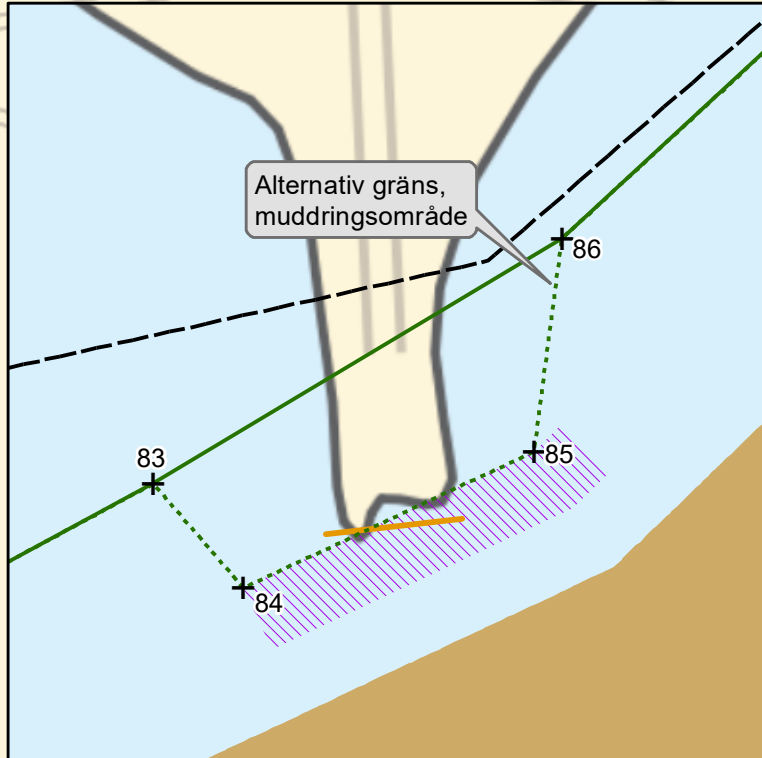
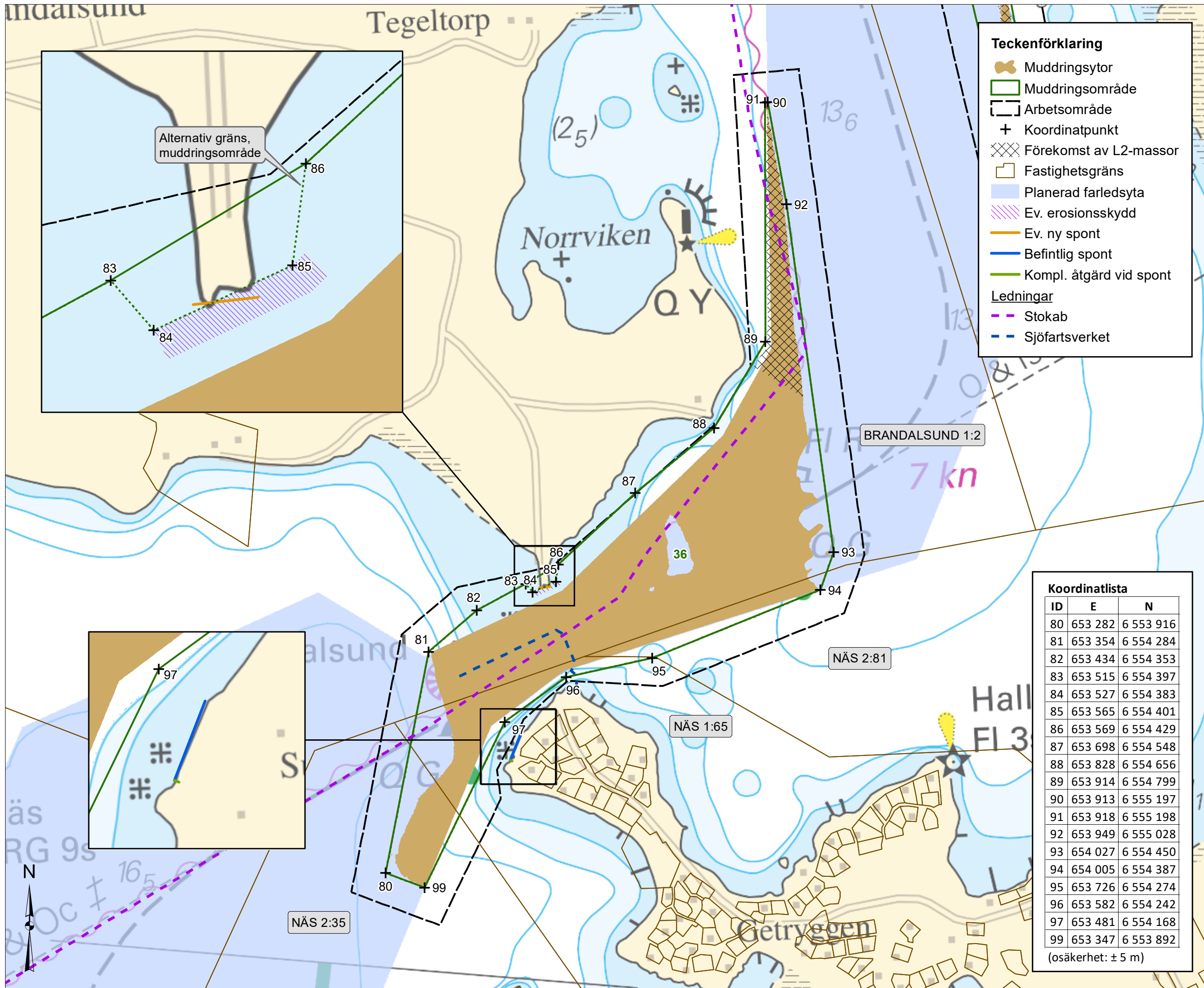
- Muddringsytor
  - Muddringsområde
  - Arbetsområde
  - Koordinatpunkt
  - Fastighetsgräns
  - Planerad farledsyta
- Ledningar**
- Stokab



Koordinatlista		
ID	E	N
71	652 407	6 553 539
74	652 572	6 553 466
75	652 507	6 553 317
76	652 289	6 553 205
77	652 269	6 553 214

(osäkerhet: ± 5 m)





**Teckenförklaring**

- Muddringsyta
- Muddringsområde
- Arbetsområde
- Koordinatpunkt
- Förekomst av L2-massor
- Fastighetsgräns
- Planerad farledsyta
- Ev. erosionsskydd
- Ev. ny spont
- Befintlig spont
- Kompl. åtgärd vid spont

**Ledningar**

- Stokab
- Sjöfartsverket

Projekt: Projekt Landsortsfarleden  
 Område: Muddringsområde 36  
 Bilaga: 2b-15 (18)



**Muddringsområden  
 Landsortsfarleden**

Producerad av: Infrastrukturavdelningen  
 Datum: 2024-10-25  
 Koordinatsystem: SWEREF99 TM  
 Vertikalt datum: RH 2000  
 Bakgrundskarta: Sjöfartsverkets rastersjökort  
 Pappersstorlek: A3  
 Filnamn: 2b-15\_Muddringsomr\_36\_Landsort

© Sjöfartsverket, Norrköping  
 0771-63 00 00 | sjofartsverket@sjofartsverket.se

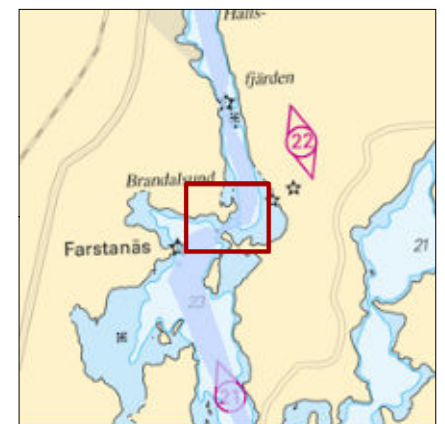
Skala 1:6 000

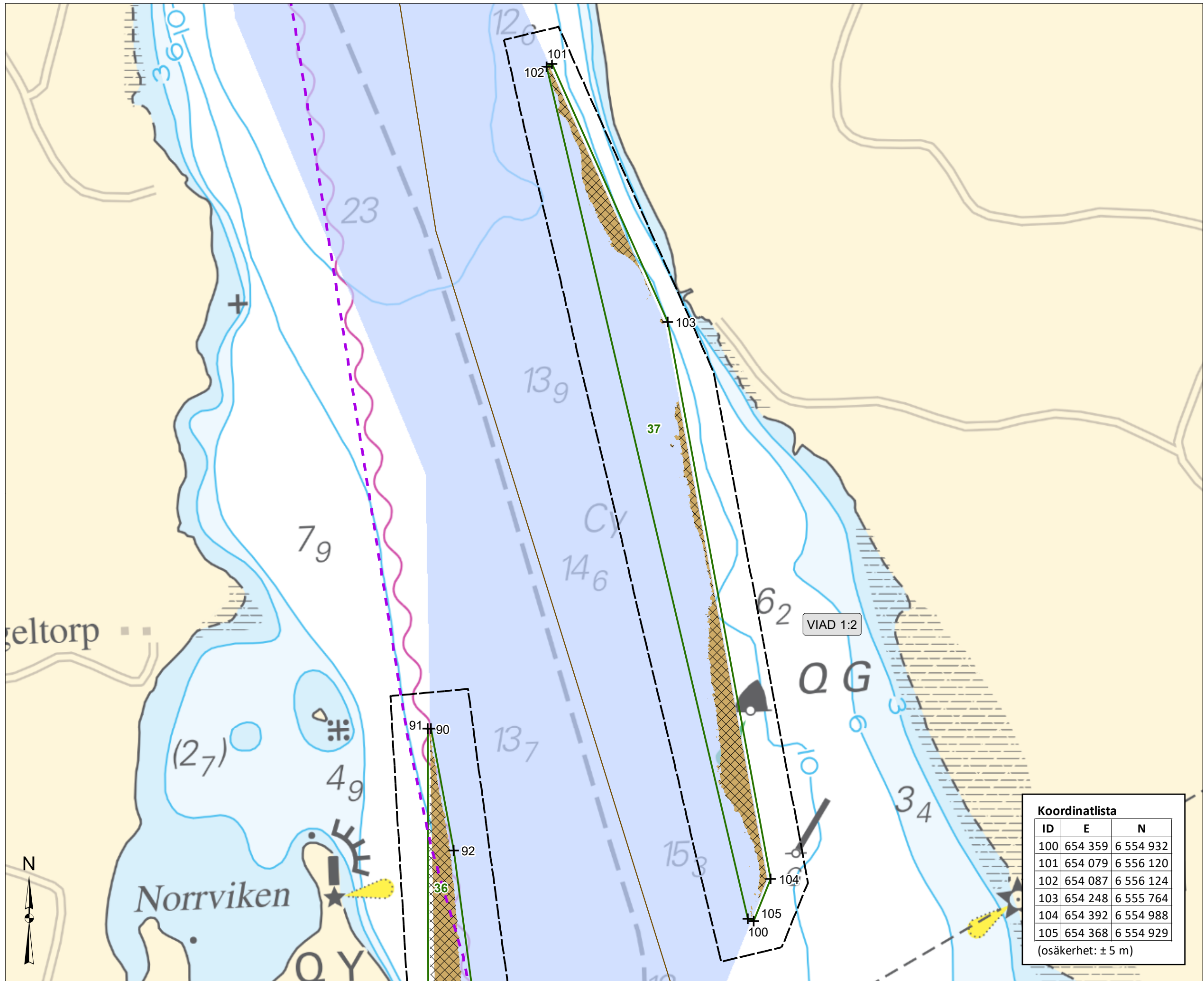
Produkten får ej användas för navigering

**Koordinatlista**

ID	E	N
80	653 282	6 553 916
81	653 354	6 554 284
82	653 434	6 554 353
83	653 515	6 554 397
84	653 527	6 554 383
85	653 565	6 554 401
86	653 569	6 554 429
87	653 698	6 554 548
88	653 828	6 554 656
89	653 914	6 554 799
90	653 913	6 555 197
91	653 918	6 555 198
92	653 949	6 555 028
93	654 027	6 554 450
94	654 005	6 554 387
95	653 726	6 554 274
96	653 582	6 554 242
97	653 481	6 554 168
99	653 347	6 553 892

(osäkerhet: ± 5 m)





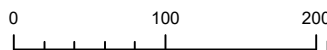
Projekt: Projekt Landsortsfarleden  
 Område: Muddringsområde 37  
 Bilaga: 2b-16 (18)



### Muddringsområden Landsortsfarleden

Producerad av: Infrastrukturavdelningen  
 Datum: 2024-07-05  
 Koordinatsystem: SWEREF99 TM  
 Vertikalt datum: RH 2000  
 Bakgrundskarta: Sjöfartsverkets rastersjökort  
 Pappersstorlek: A3  
 Filnamn: 2b-16\_Muddringsomr\_37\_Landsort

© Sjöfartsverket, Norrköping  
 0771-63 00 00 | sjofartsverket@sjofartsverket.se

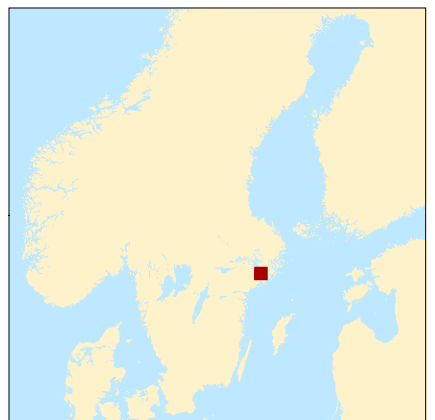
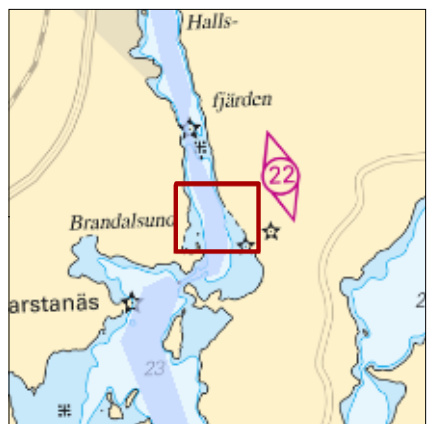


Skala 1:5 000

Produkten får ej användas för navigering

#### Teckenförklaring

- Muddringsytor
- Muddringsområde
- Arbetsområde
- Koordinatpunkt
- Förekomst av L2-massor
- Fastighetsgräns
- Planerad farledsyta
- Ledningar**
- Stokab



Koordinatlista		
ID	E	N
100	654 359	6 554 932
101	654 079	6 556 120
102	654 087	6 556 124
103	654 248	6 555 764
104	654 392	6 554 988
105	654 368	6 554 929

(osäkerhet: ± 5 m)

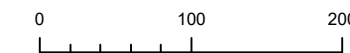




### Muddringsområden Landsortsfarleden

Producerad av: Infrastrukturavdelningen  
 Datum: 2024-09-11  
 Koordinatsystem: SWEREF99 TM  
 Vertikalt datum: RH 2000  
 Bakgrundskarta: Sjöfartsverkets rastersjökort  
 Pappersstorlek: A3  
 Filnamn: 2b-17\_Muddringsomr\_38\_Landsort

© Sjöfartsverket, Norrköping  
 0771-63 00 00 | sjofartsverket@sjofartsverket.se

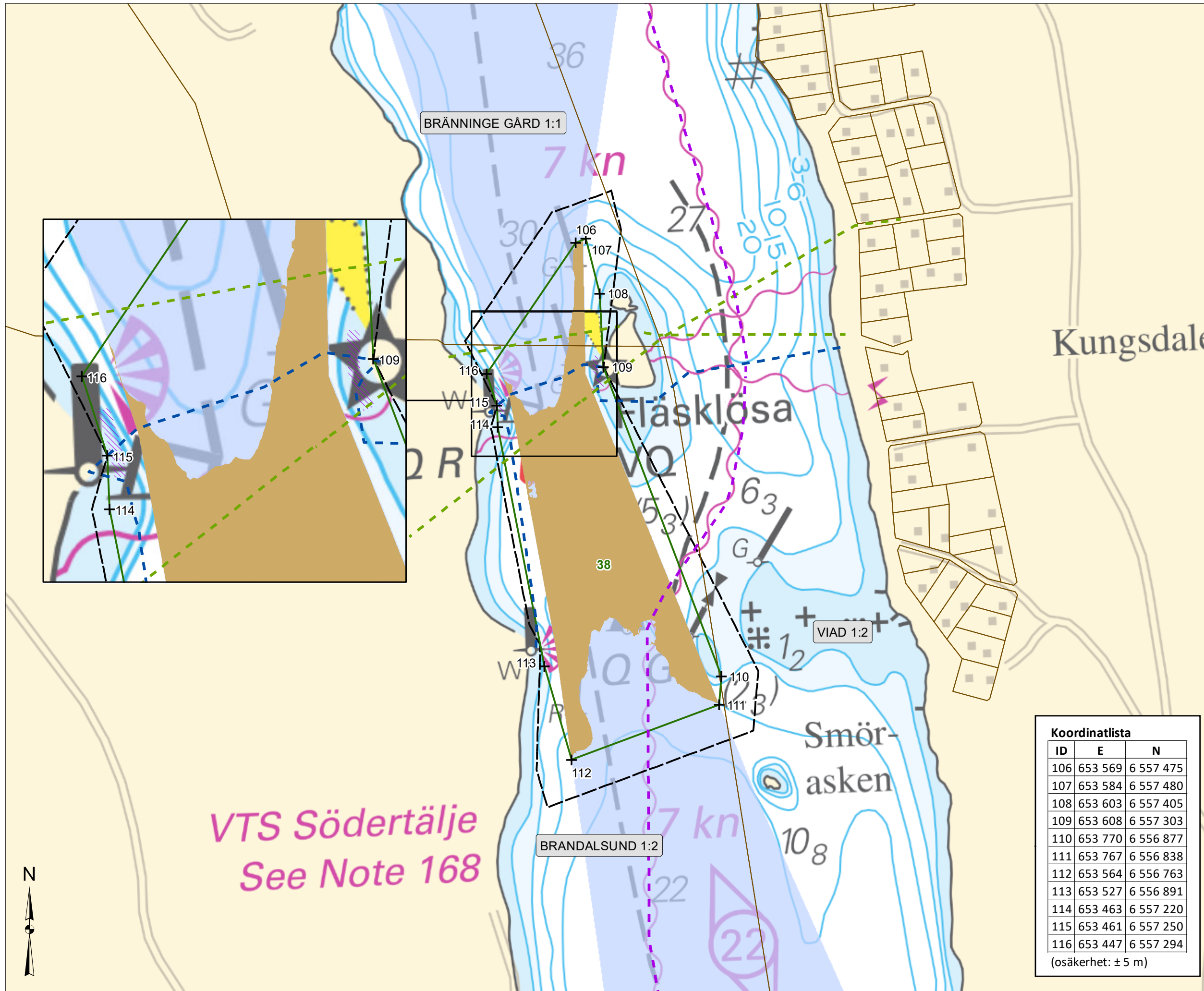
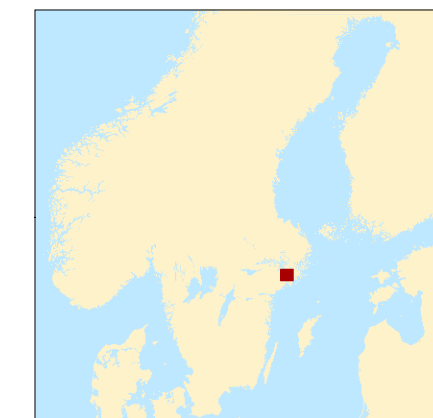


Skala 1:5 000

Produkten får ej användas för navigering

#### Teckenförklaring

- Muddringsytor
- Muddringsområde
- Arbetsområde
- Koordinatpunkt
- Fastighetsgräns
- Planerad farledsyta
- Erosionsskydd
- Ledningar**
- Stokab
- Skanova (ej i bruk)
- Sjöfartsverket



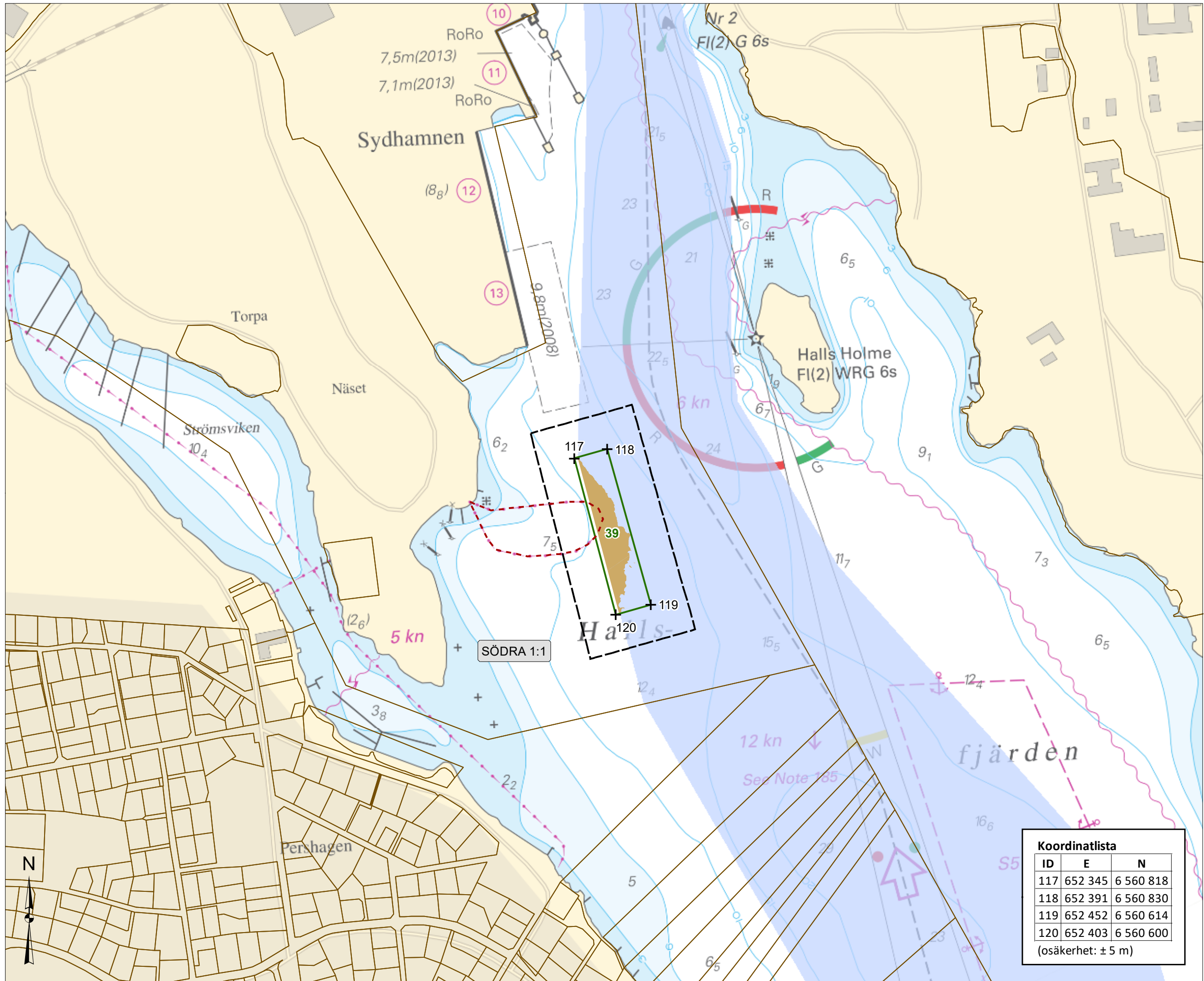
Koordinatlista		
ID	E	N
106	653 569	6 557 475
107	653 584	6 557 480
108	653 603	6 557 405
109	653 608	6 557 303
110	653 770	6 556 877
111	653 767	6 556 838
112	653 564	6 556 763
113	653 527	6 556 891
114	653 463	6 557 220
115	653 461	6 557 250
116	653 447	6 557 294

(osäkerhet: ± 5 m)



VTS Södertälje  
See Note 168





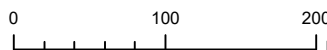
Projekt: Projekt Landsortsfarleden  
 Område: Muddringsområde 39  
 Bilaga: 2b-18 (18)



### Muddringsområden Landsortsfarleden

Producerad av: Infrastrukturavdelningen  
 Datum: 2024-08-23  
 Koordinatsystem: SWEREF99 TM  
 Vertikalt datum: RH 2000  
 Bakgrundskarta: Sjöfartsverkets rastersjökort  
 Pappersstorlek: A3  
 Filnamn: 2b-18\_Muddringsomr\_39\_Landsort

© Sjöfartsverket, Norrköping  
 0771-63 00 00 | sjofartsverket@sjofartsverket.se

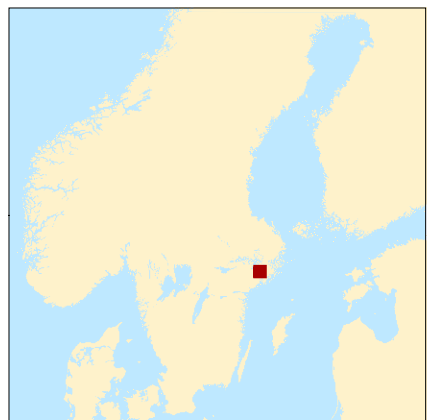
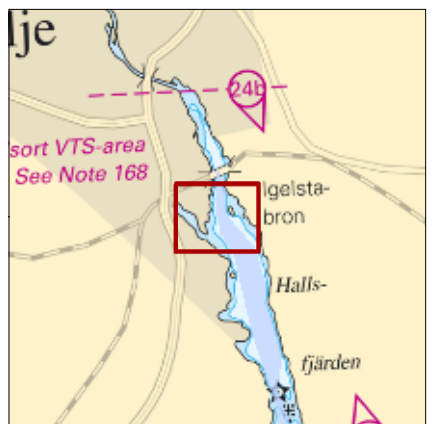


Skala 1:5 000

Produkten får ej användas för navigering

#### Teckenförklaring

- Muddringsytor
  - Muddringsområde
  - Arbetsområde
  - Koordinatpunkt
  - Fastighetsgräns
  - Planerad farledsytta
- Ledningar**
- Sjövärmeledning



Koordinatlista		
ID	E	N
117	652 345	6 560 818
118	652 391	6 560 830
119	652 452	6 560 614
120	652 403	6 560 600

(osäkerhet: ± 5 m)

