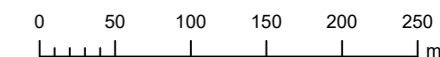


### Fast utmärkning Kappelshamn

Producerad av: Infrastrukturavdelningen, (JANHEN01)  
 Datum: 2026-05-15  
 Koordinatsystem: SWEREF99 18 45  
 Vertikalt datum: RH 2000  
 Bakgrundskarta: Sjöfartsverkets rastersjökort  
 Pappersstorlek: A3  
 Filnamn: Kappelshamnsviken

© Sjöfartsverket, Norrköping  
 0771-63 00 00 | sjofartsverket@sjofartsverket.se

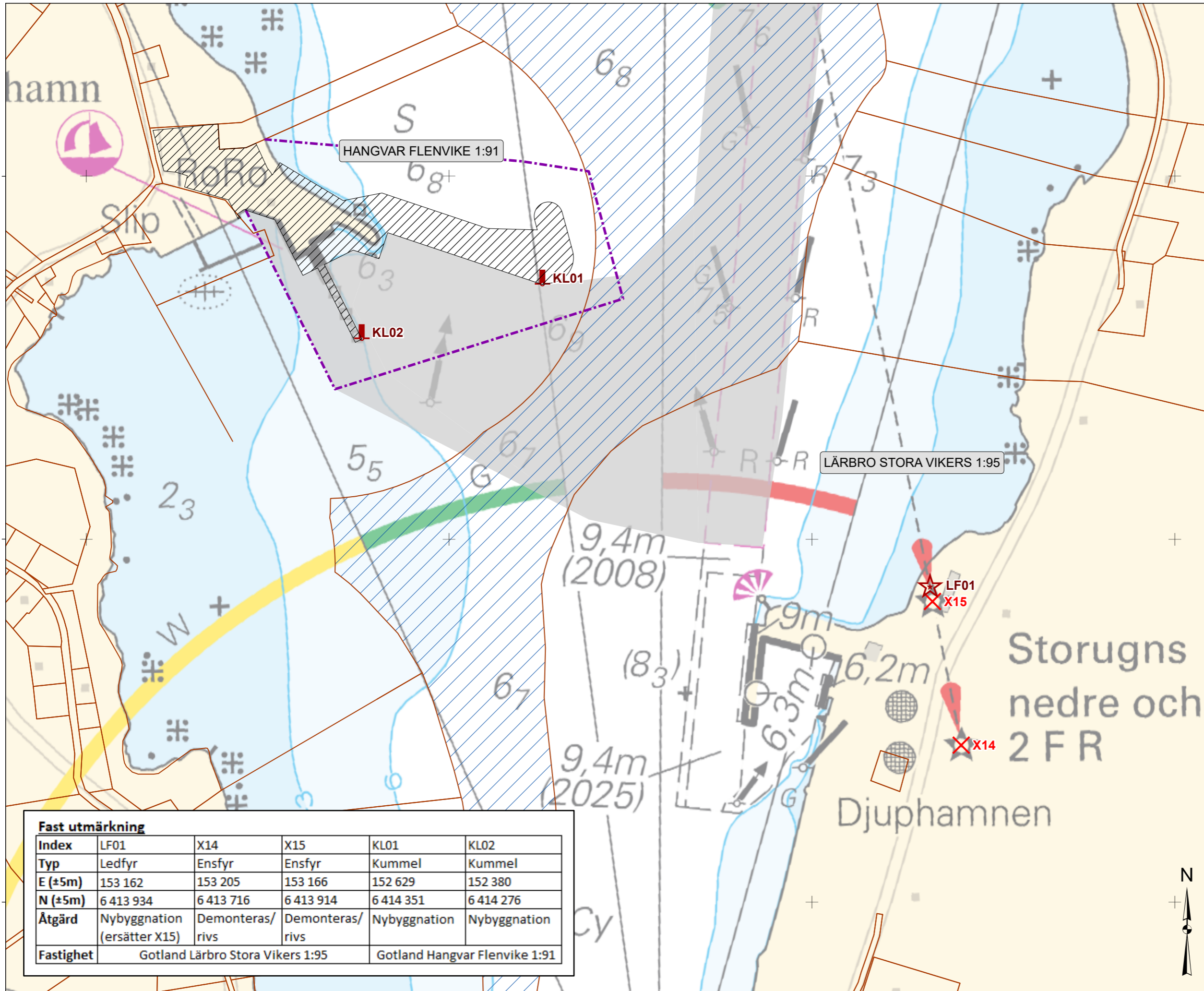


Skala 1:5 000

Produkten får ej användas för navigering

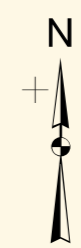
#### Teckenförklaring

- Ny fyr
- Nytt kummel
- Befintlig fast utmärkning rivs
- Uppskattad fastighetsgräns
- Allmänt vattenområde
- Ny hamnanläggning
- Gräns för hamnområde
- Planerad farledsyta, vändyta & hamnbassäng



#### Fast utmärkning

Index	LF01	X14	X15	KL01	KL02
Typ	Ledfyr	Ensfyr	Ensfyr	Kummel	Kummel
E (±5m)	153 162	153 205	153 166	152 629	152 380
N (±5m)	6 413 934	6 413 716	6 413 914	6 414 351	6 414 276
Åtgärd	Nybyggnation (ersätter X15)	Demonerar/ rivs	Demonerar/ rivs	Nybyggnation	Nybyggnation
Fastighet	Gotland Lärbro Stora Vikers 1:95			Gotland Hangvar Flenvice 1:91	



6 414 500

6 414 000

6 413 500

152 000

152 500

153 000

153 500