

Appendix 1

Maringeologisk karta, sedimenttyper på botten

Karta 1 Västra Mälaren, översikt

Karta 2 Östra Mälaren, översikt

Karta 3 Galtryggen i Galten

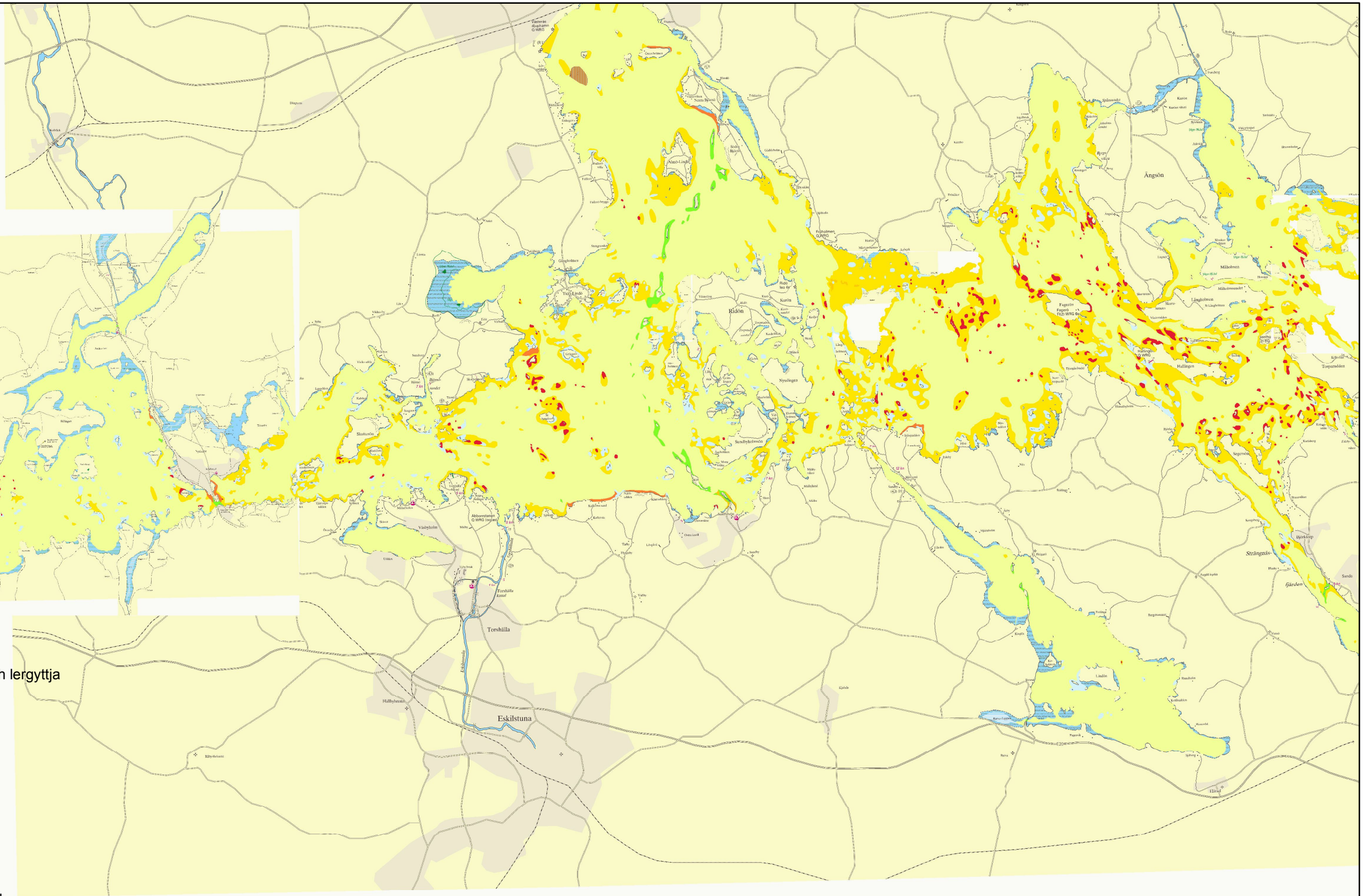
Karta 4 Kvicksund (mellan Galten och Blacken)

Karta 5 Stora Sandskär i Västeråsfjärden

Karta 6 Aggarö i Granfjärden

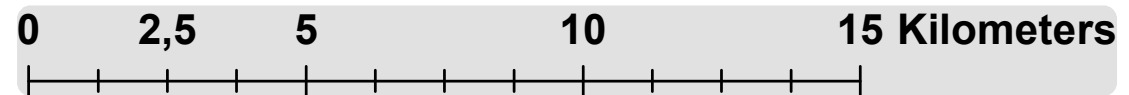
Karta 7 Tedarön och Märsön i Oxsfjärden resp. Arnöfjärden

Karta 1

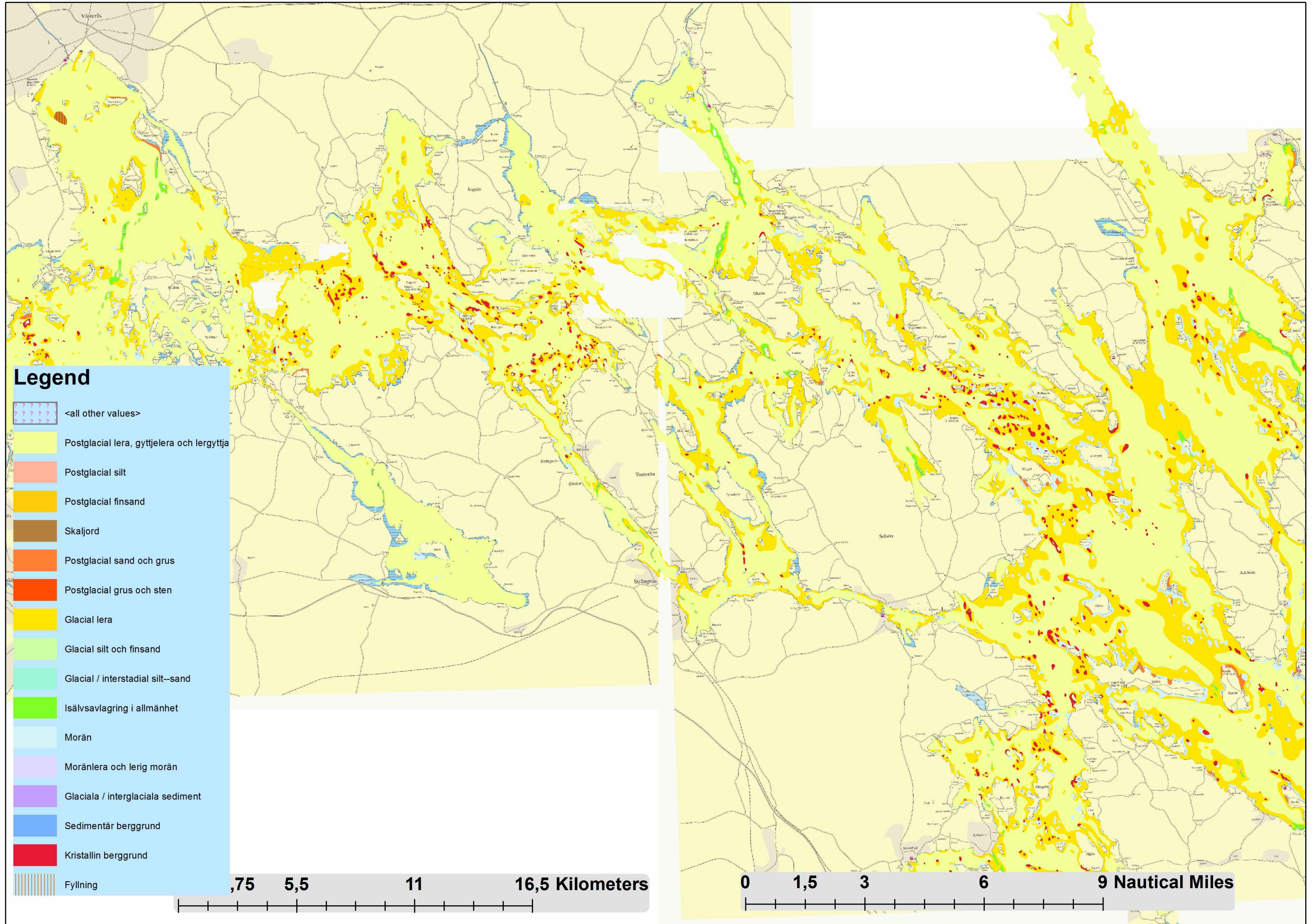


Sedimenttyper, SGU

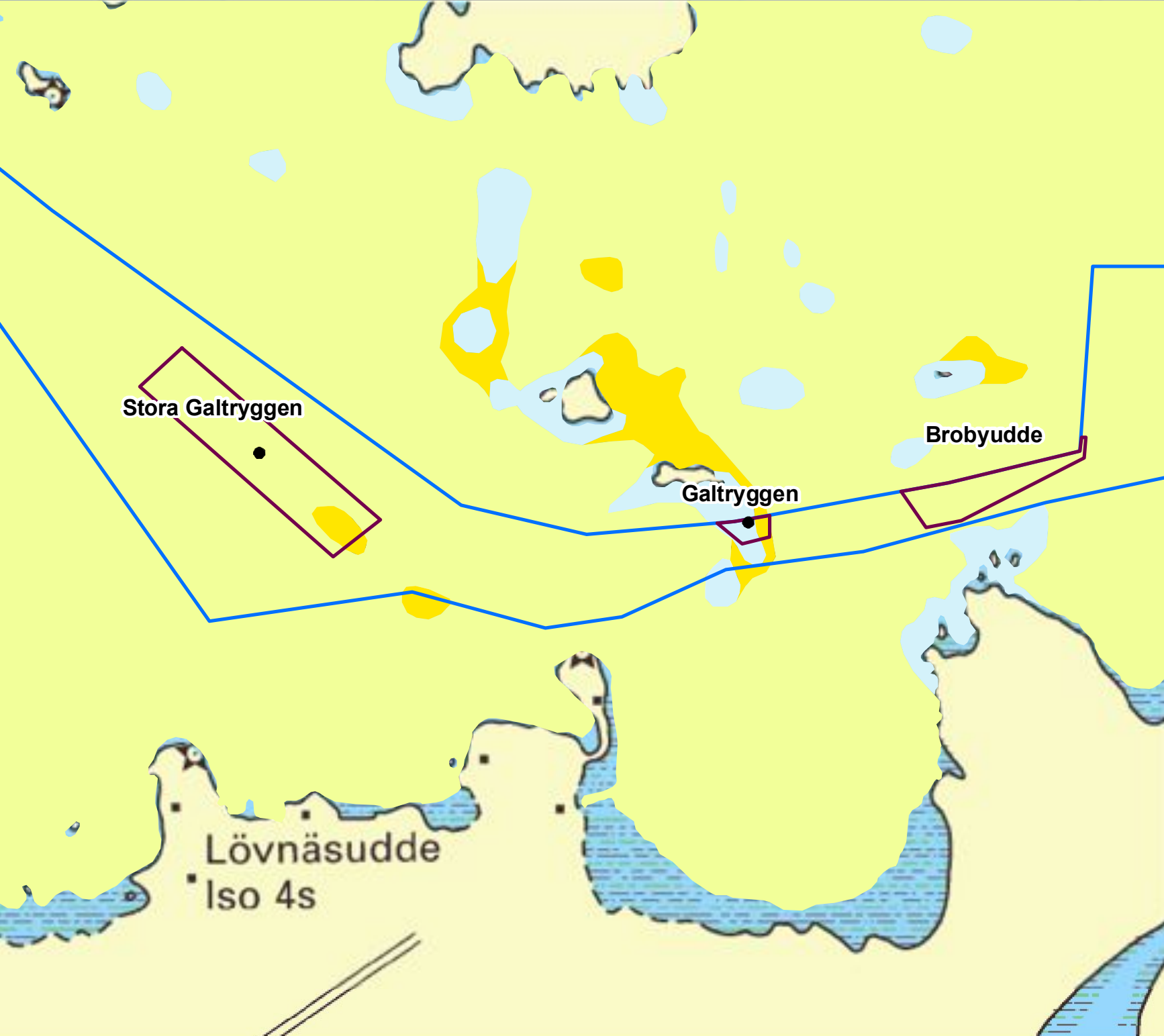
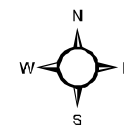
-  <all other values>
-  Postglacial lera, gyttjeler och lergyttja
-  Postglacial silt
-  Postglacial finsand
-  Skaljord
-  Postglacial sand och grus
-  Postglacial grus och sten
-  Glacial lera
-  Glacial silt och finsand
-  Glacial / interstadial silt-sand
-  Isälvsavlagring i allmänhet
-  Morän
-  Moränlera och lerig morän
-  Glaciala / interglaciala sediment
-  Sedimentär berggrund
-  Kristallin berggrund
-  Fyllning



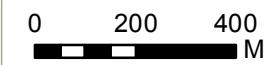
Karta 2

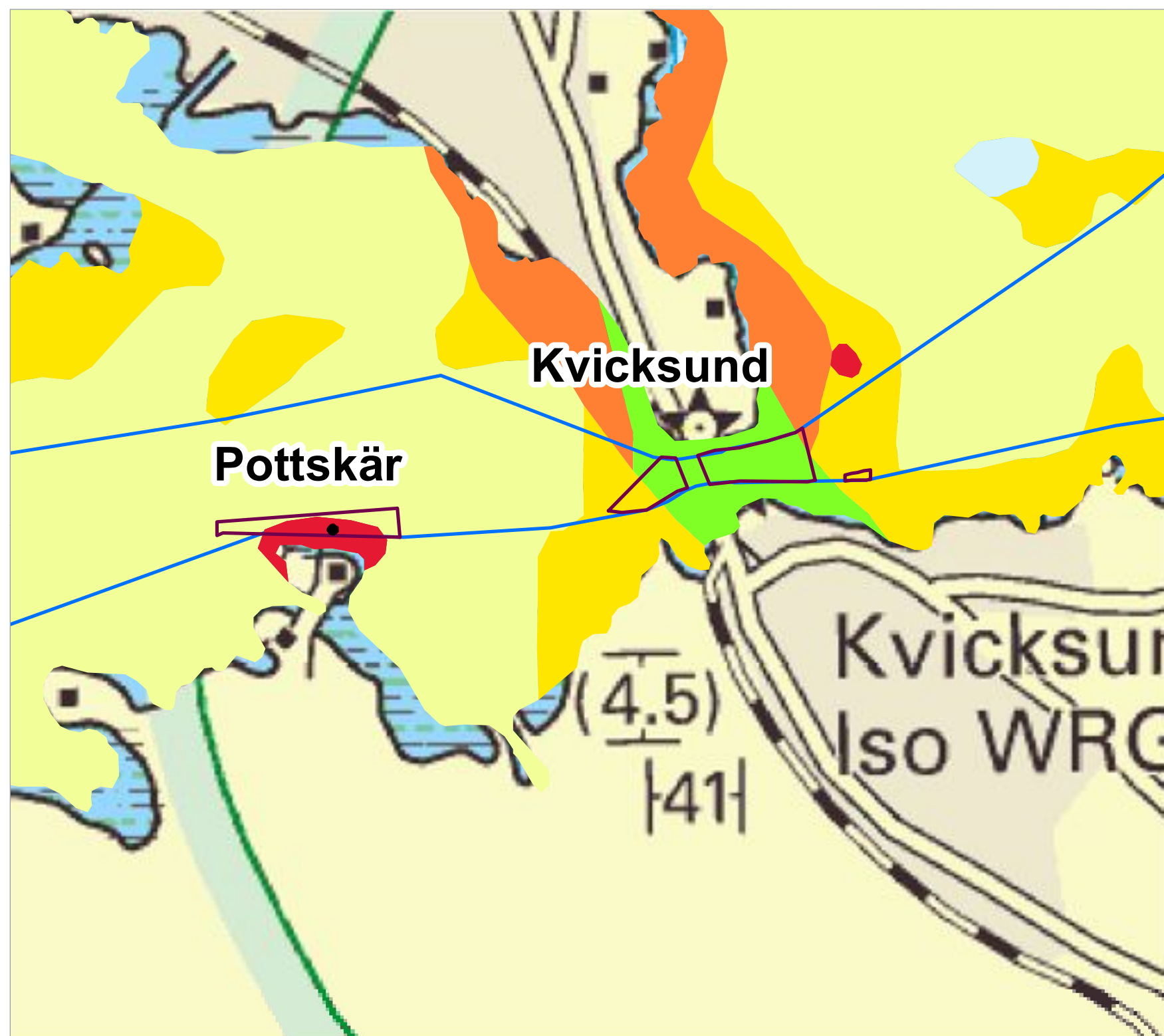
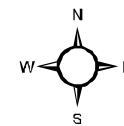


Karta 3



- Sprängningsplats, ungefärligt läge
- ▭ Muddringsområde
- ▭ Ny föreslagen farledsyta
- Maringeologiska kartan**
- ▭ <all other values>
- ▭ Postglacial lera, gyttjelera och lergyttja
- ▭ Postglacial silt
- ▭ Postglacial finsand
- ▭ Skaljord
- ▭ Postglacial sand och grus
- ▭ Postglacial grus och sten
- ▭ Glacial lera
- ▭ Glacial silt och finsand
- ▭ Glacial / interstadial silt-sand
- ▭ Isälvsavlagring i allmänhet
- ▭ Morän
- ▭ Moränlera och lerig morän
- ▭ Glaciala / interglaciala sediment
- ▭ Sedimentär berggrund
- ▭ Kristallin berggrund
- ▭ Fyllning





● Sprängningsplats, ungefärligt läge

▭ Muddringsområde

▭ Ny föreslagen farledsyta

Maringeologiska kartan

▭ <all other values>

▭ Postglacial lera, gyttjeler och lergyttja

▭ Postglacial silt

▭ Postglacial finsand

▭ Skaljord

▭ Postglacial sand och grus

▭ Postglacial grus och sten

▭ Glacial lera

▭ Glacial silt och finsand

▭ Glacial / interstadial silt-sand

▭ Isälvsavlagring i allmänhet

▭ Morän

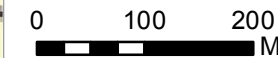
▭ Moränlera och lerig morän

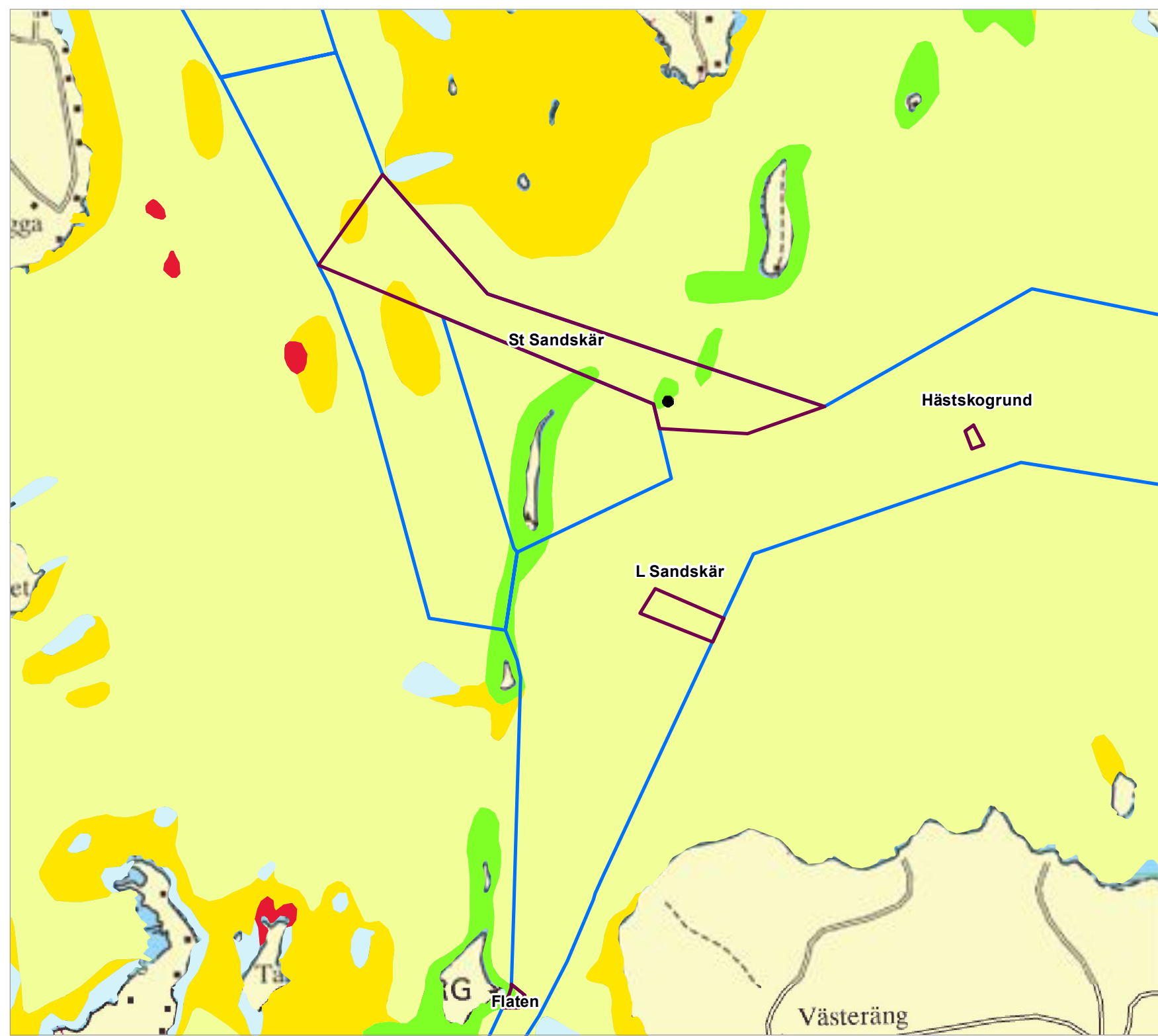
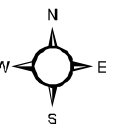
▭ Glaciala / interglaciala sediment

▭ Sedimentär berggrund

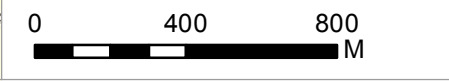
▭ Kristallin berggrund

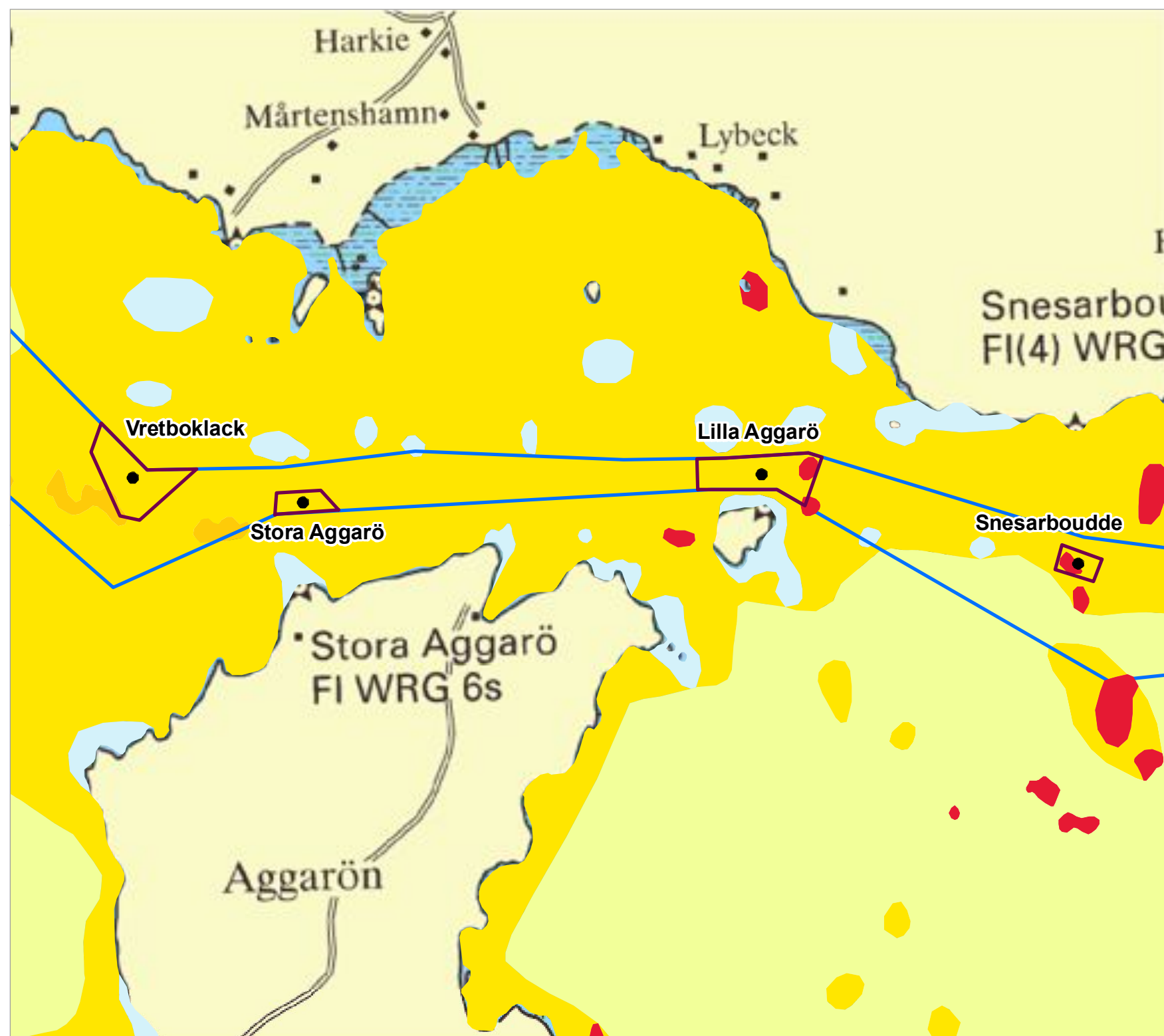
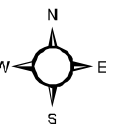
▭ Fyllning



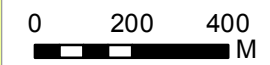


- Sprängningsplats, ungefärligt läge
- ▭ Muddringsområde
- ▭ Ny föreslagen farledsyta
- Maringeologiska kartan**
- ▭ <all other values>
- Postglacial lera, gyttjelera och lergyttja
- Postglacial silt
- Postglacial finsand
- Skaljord
- Postglacial sand och grus
- Postglacial grus och sten
- Glacial lera
- Glacial silt och finsand
- Glacial / interstadial silt-sand
- Isälvsavlagring i allmänhet
- Morän
- Moränlera och lerig morän
- Glaciala / interglaciala sediment
- Sedimentär berggrund
- Kristallin berggrund
- Fyllning

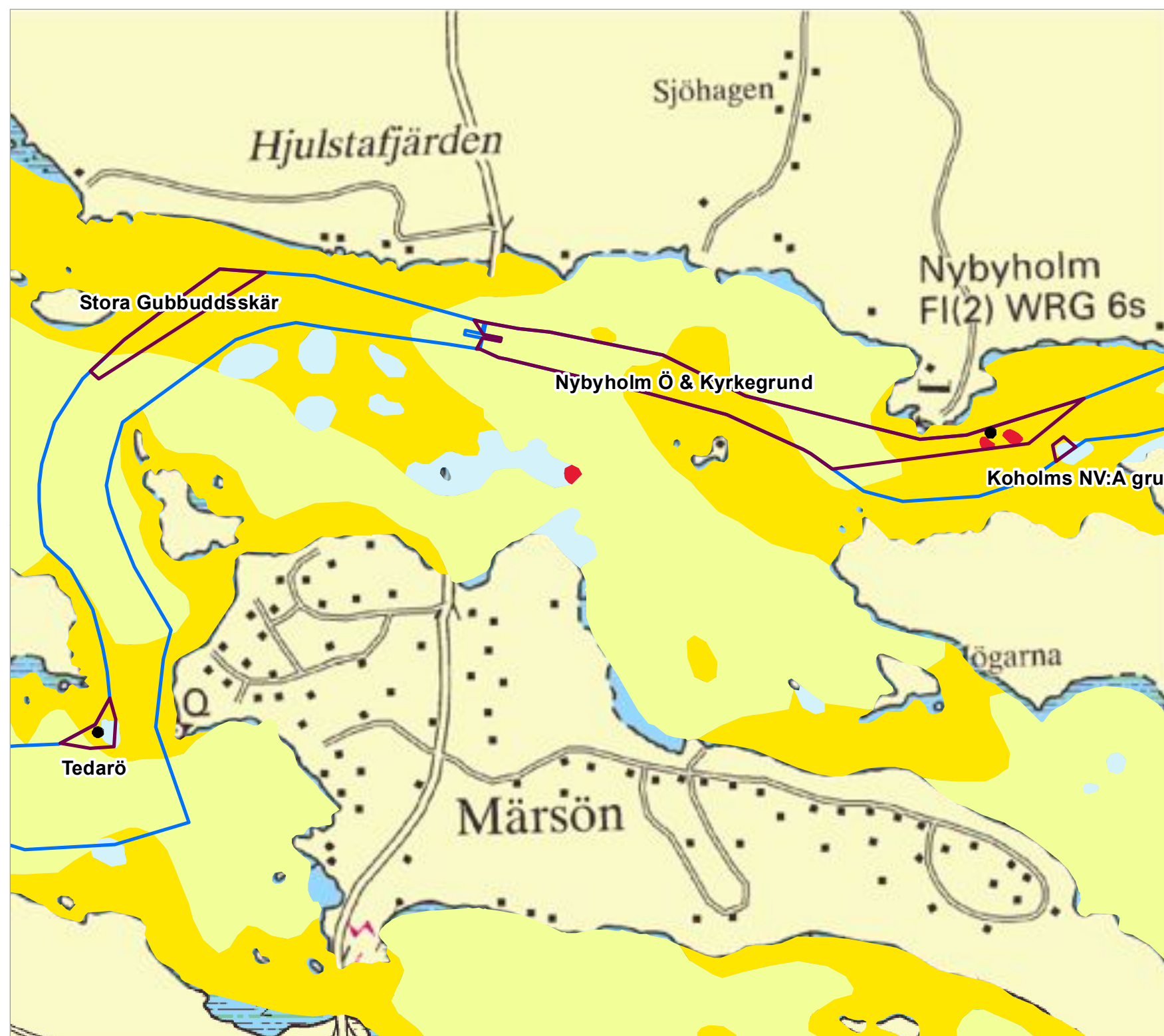
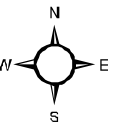




- Sprängningsplats, ungefärligt läge
- ▭ Muddringsområde
- ▭ Ny föreslagen farledsyta
- Maringeologiska kartan**
- ▭ <all other values>
- ▭ Postglacial lera, gyttjeler och lergyttja
- ▭ Postglacial silt
- ▭ Postglacial finsand
- ▭ Skaljord
- ▭ Postglacial sand och grus
- ▭ Postglacial grus och sten
- ▭ Glacial lera
- ▭ Glacial silt och finsand
- ▭ Glacial / interstadial silt-sand
- ▭ Isälvsavlagring i allmänhet
- ▭ Morän
- ▭ Moränlera och lerig morän
- ▭ Glaciala / interglaciala sediment
- ▭ Sedimentär berggrund
- ▭ Kristallin berggrund
- ▭ Fyllning



Karta 7



- Sprängningsplats, ungefärligt läge
- ▭ Muddringsområde
- ▭ Ny föreslagen farledsyta
- Maringeologiska kartan**
- ▭ <all other values>
- ▭ Postglacial lera, gyttjeler och lergyttja
- ▭ Postglacial silt
- ▭ Postglacial finsand
- ▭ Skaljord
- ▭ Postglacial sand och grus
- ▭ Postglacial grus och sten
- ▭ Glacial lera
- ▭ Glacial silt och finsand
- ▭ Glacial / interstadial silt-sand
- ▭ Isälvsavlagring i allmänhet
- ▭ Morän
- ▭ Moränlera och lerig morän
- ▭ Glaciala / interglaciala sediment
- ▭ Sedimentär berggrund
- ▭ Kristallin berggrund
- ▭ Fyllning

